



QUESITO 3 – Corpo Discente, Teses e Dissertações (30%)

Educação Física
Fisioterapia
Fonoaudiologia
Terapia Ocupacional

Stela Mattiello – UFSCar
Lilian Gobbi - UNESP



Seminário de Acompanhamento de PPGs – 2010/12

Área 21

3. Corpo Docente, Teses e Dissertações	30%	Definições/Comentários sobre o Quesito/Itens	Critérios de Avaliação
3.1. Quantidade de teses e dissertações defendidas no período de avaliação, em relação ao corpo docente permanente e à dimensão do corpo discente.	15%	3.1.1. Análise quantitativa do percentual de titulações de mestrado/doutorado durante o triênio em relação à dimensão do corpo docente permanente. Considerar a média quando o docente atuar em ambos os níveis de formação (M e D). (7.5%)	<u>Proporção de titulações em relação à dimensão do corpo docente</u> F < 60% (0%) R=>60 e <65% (2.5%) B= >65 e <70% (5.0%) MB=>70% (7.5%)
		3.1.2. Análise quantitativa do percentual de titulações de mestrado e doutorado durante o triênio em relação à dimensão do corpo discente. Considerar a média quando houver dois níveis de formação (M e D). (7.5%)	<u>Proporção de titulações em relação à dimensão do corpo discente</u> F= <20% (0%) R= >20 e <30% (2.5%) B= >30 e <40% (5.0%) MB = >40% (7.5%)

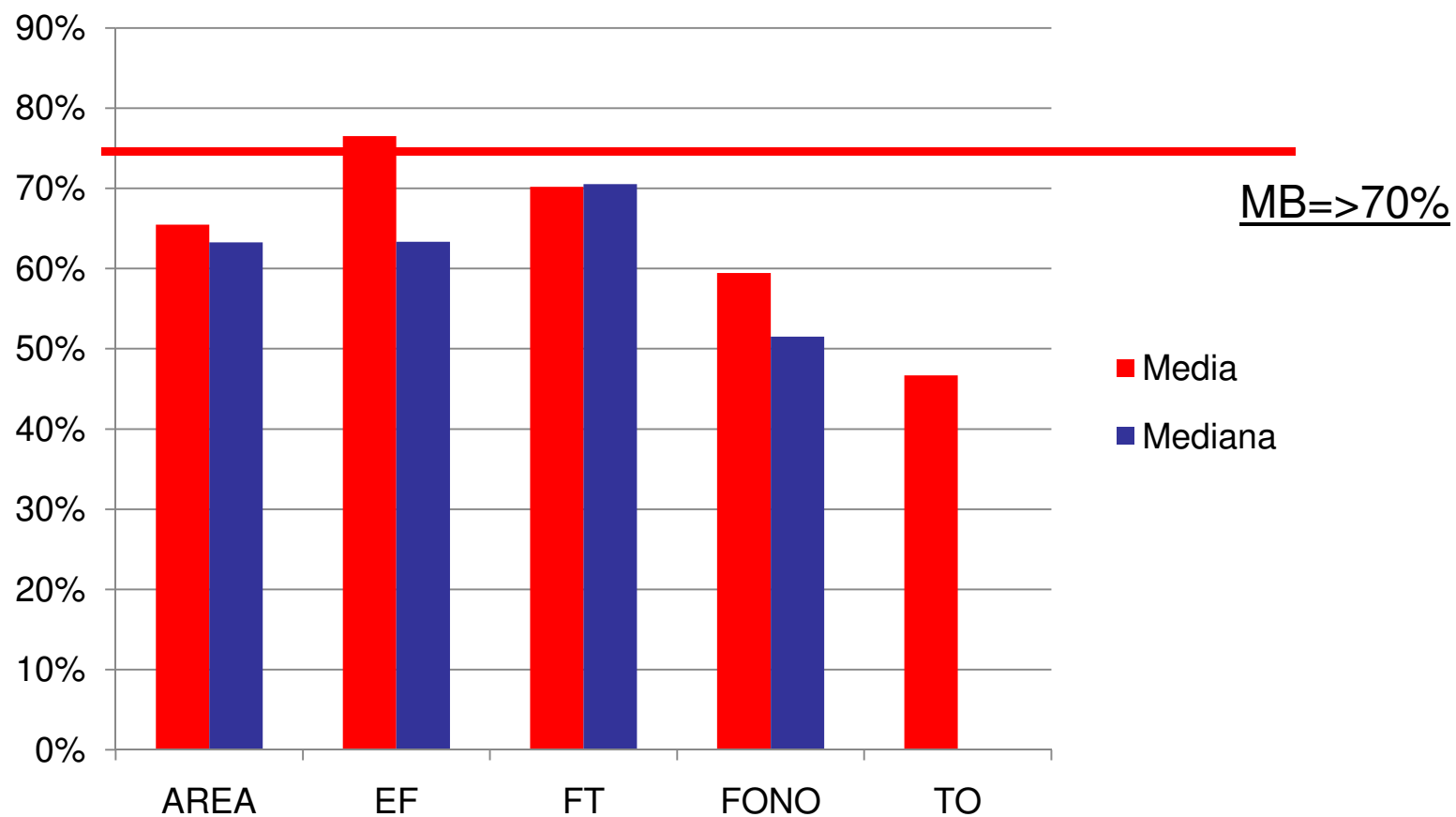


Seminário de Acompanhamento de PPGs – 2010/12

Área 21

3.1.1

Titulações de mestrado e doutorado/corpo docente permanente



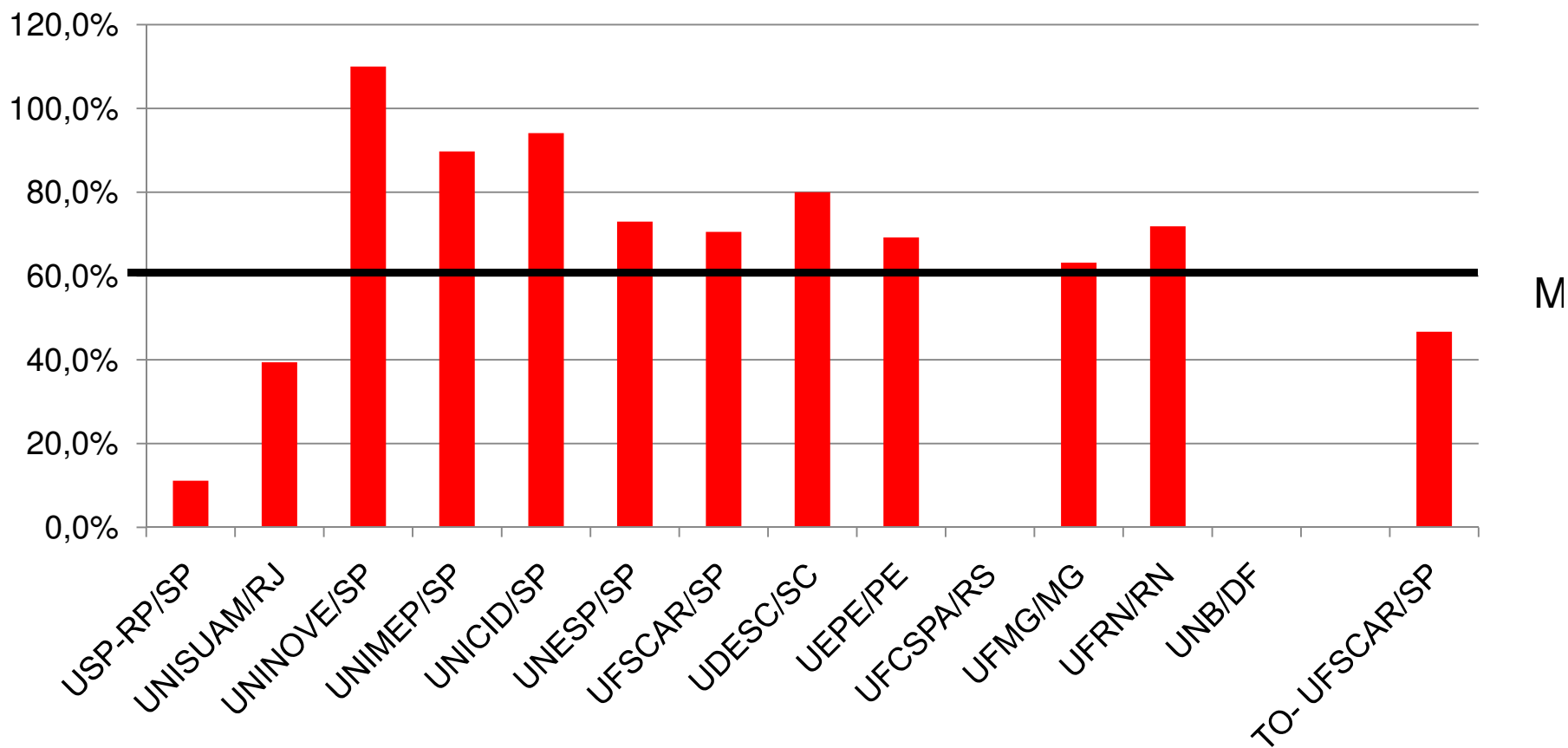


Seminário de Acompanhamento de PPGs – 2010/12

Área 21

3.1.1 Titulações de mestrado e doutorado/corpo docente permanente

FISIOTERAPIA E TERAPIA OCUPACIONAL



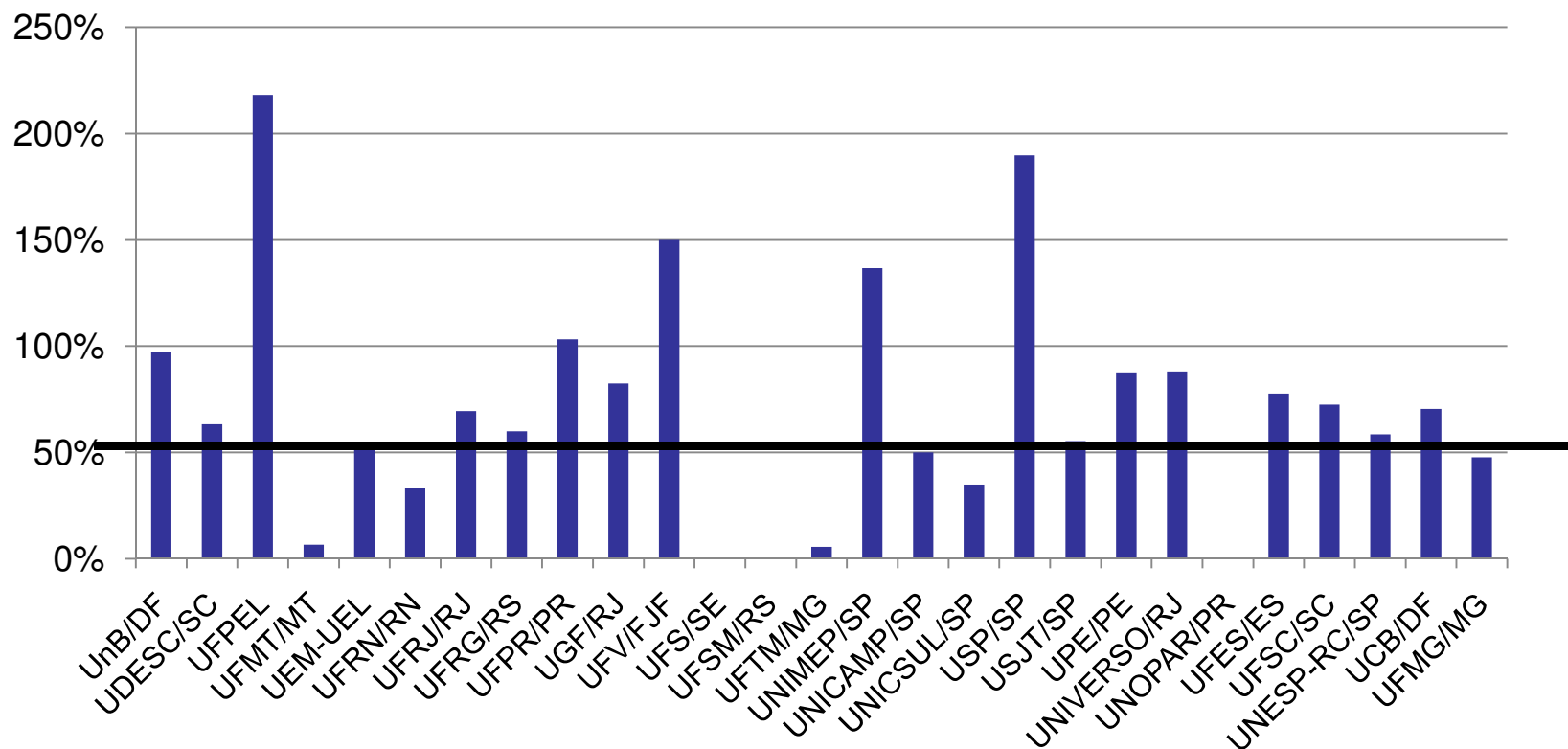


Seminário de Acompanhamento de PPGs – 2010/12

Área 21

3.1.1

Titulações de mestrado e doutorado/corpo docente permanente EDUCAÇÃO FÍSICA



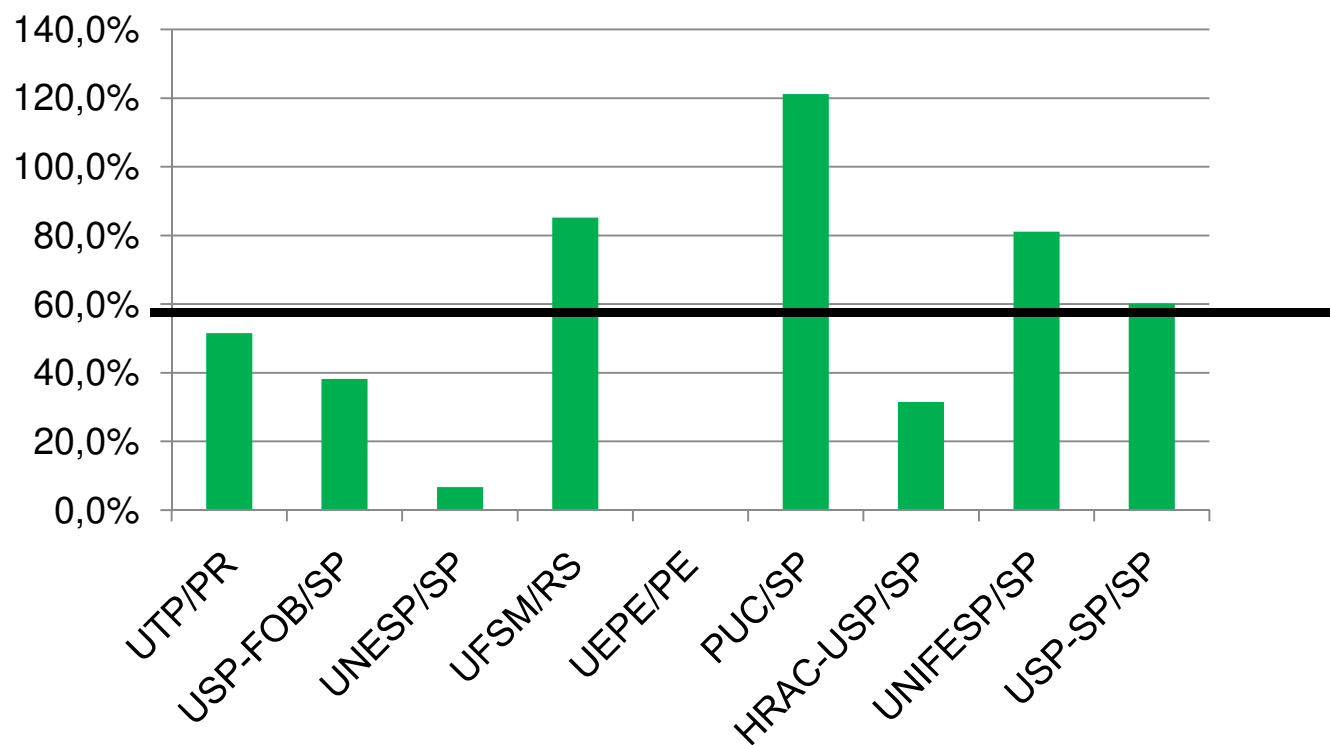


Seminário de Acompanhamento de PPGs – 2010/12

Área 21

3.1.1

Titulações de mestrado e doutorado/corpo docente permanente
FONO





Seminário de Acompanhamento de PPGs – 2010/12

Área 21

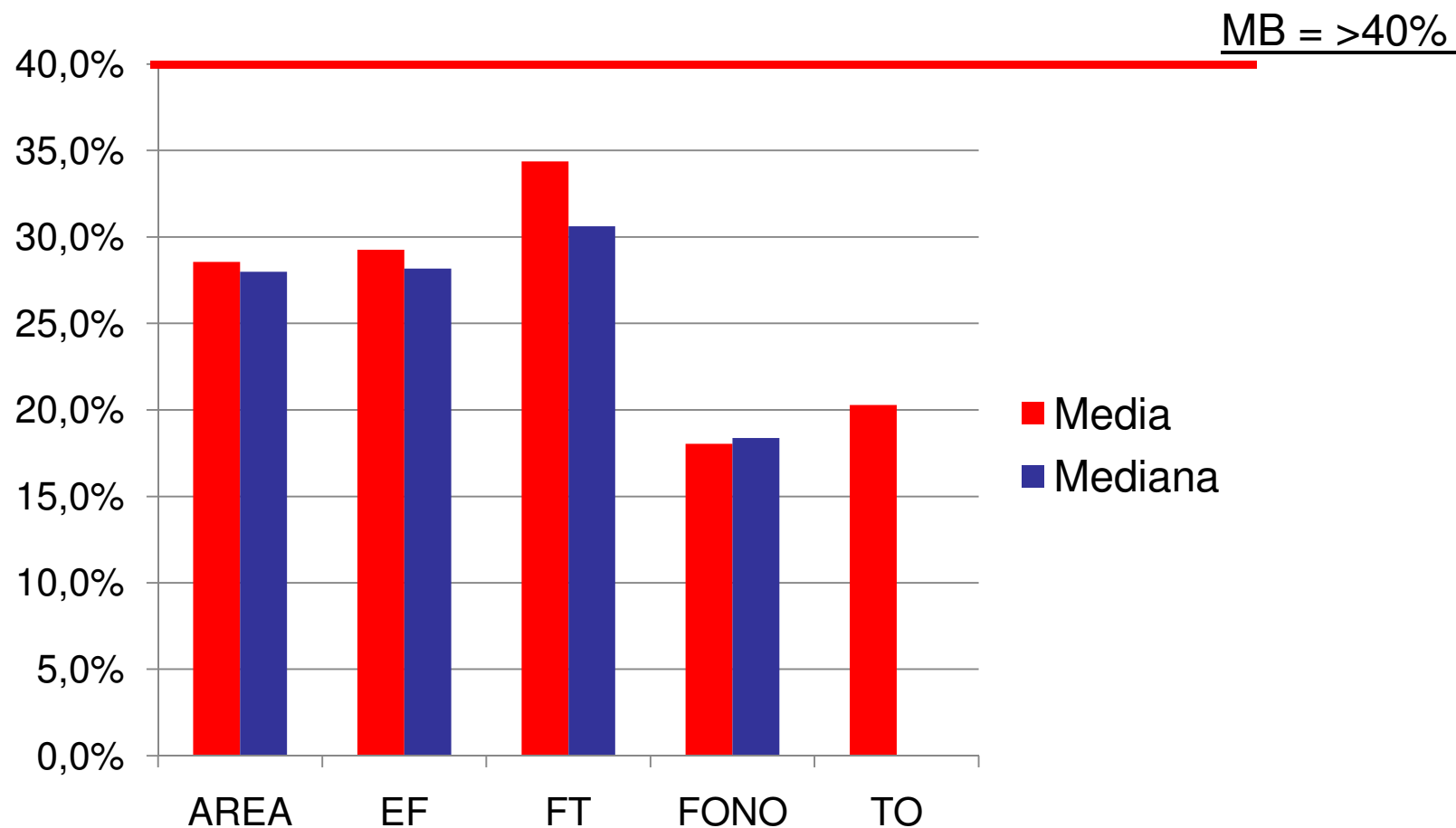
3. Corpo Docente, Teses e Dissertações	30%	Definições/Comentários sobre o Quesito/Itens	Critérios de Avaliação
3.1. Quantidade de teses e dissertações defendidas no período de avaliação, em relação ao corpo docente permanente e à dimensão do corpo discente.	15%	3.1.1. Análise quantitativa do percentual de titulações de mestrado/doutorado durante o triênio em relação à dimensão do corpo docente permanente. Considerar a média quando o docente atuar em ambos os níveis de formação (M e D). (7.5%)	<u>Proporção de titulações em relação à dimensão do corpo docente</u> F < 60% (0%) R=>60 e <65% (2.5%) B= >65 e <70% (5.0%) MB=>70% (7.5%)
		3.1.2. Análise quantitativa do percentual de titulações de mestrado e doutorado durante o triênio em relação à dimensão do corpo discente. Considerar a média quando houver dois níveis de formação (M e D). (7.5%)	<u>Proporção de titulações em relação à dimensão do corpo discente</u> F= <20% (0%) R= >20 e <30% (2.5%) B= >30 e <40% (5.0%) MB = >40% (7.5%)



Seminário de Acompanhamento de PPGs – 2010/12

Área 21

3.1.2 Titulações de mestrado e doutorado/corpo docente



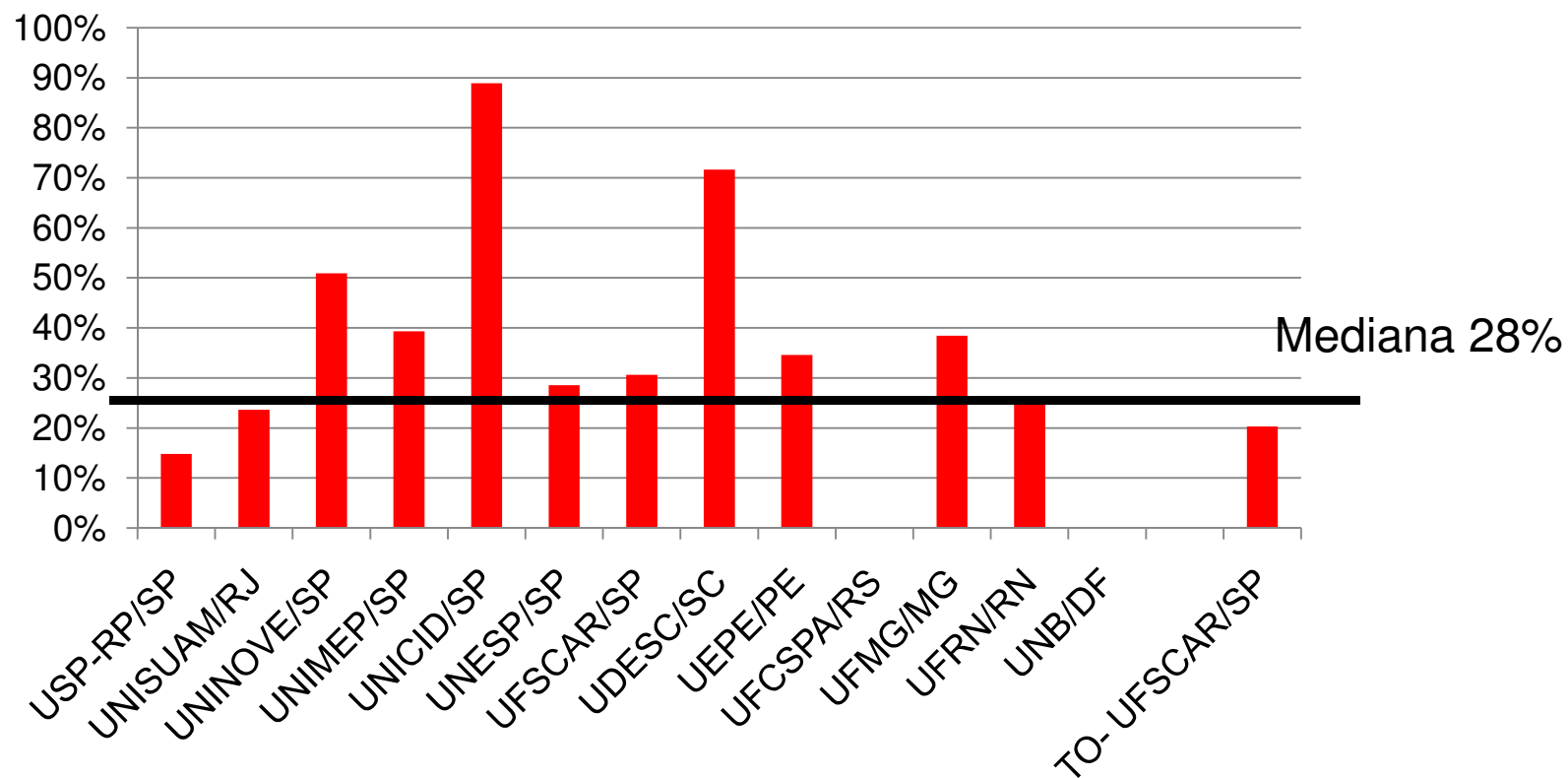


Seminário de Acompanhamento de PPGs – 2010/12

Área 21

3.1.2

Titulações de mestrado e doutorado/corpo docente FISIOTERAPIA E TERAPIA OCUPACIONAL

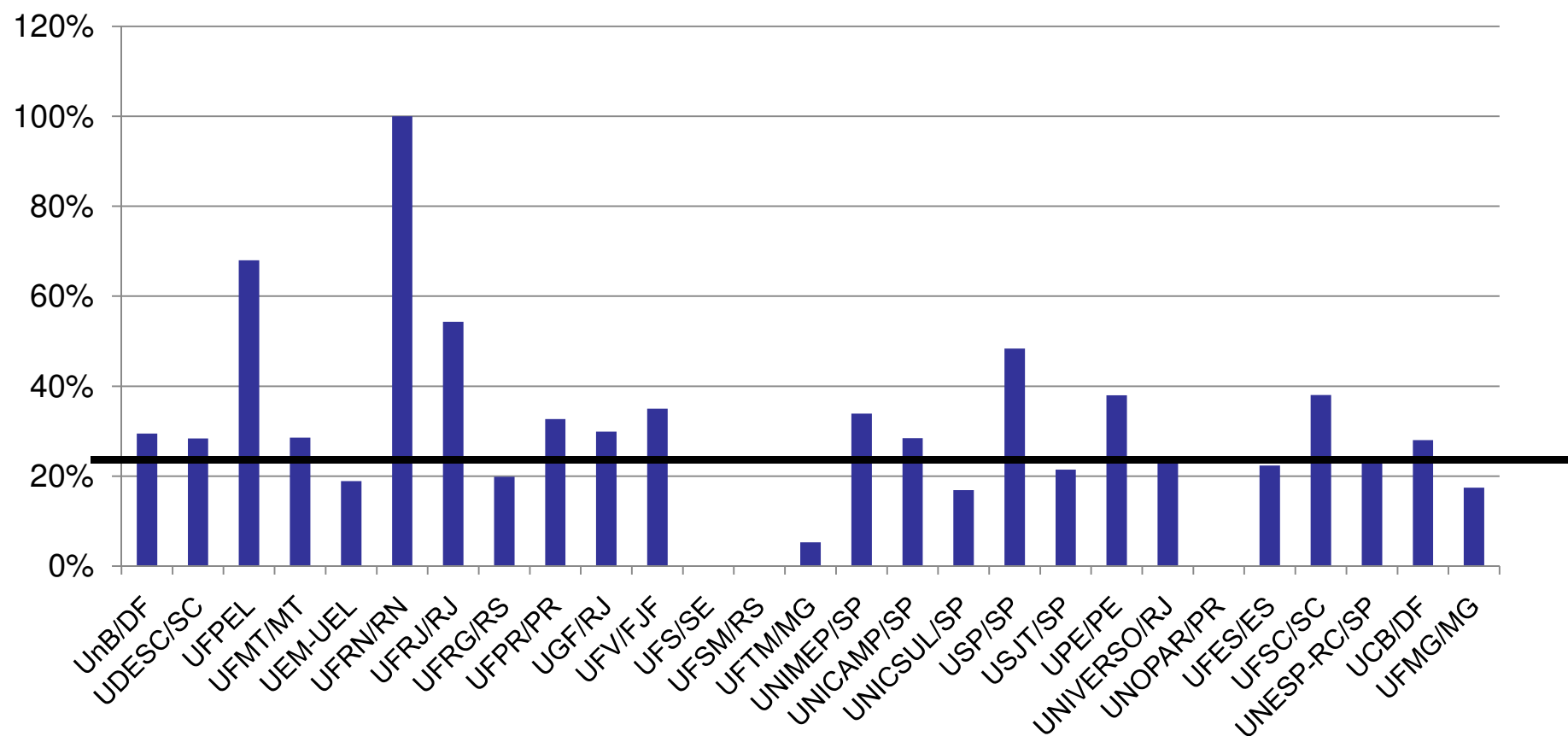




Seminário de Acompanhamento de PPGs – 2010/12

Área 21

3.1.2 Titulações de mestrado e doutorado/corpo docente EDUCAÇÃO FÍSICA



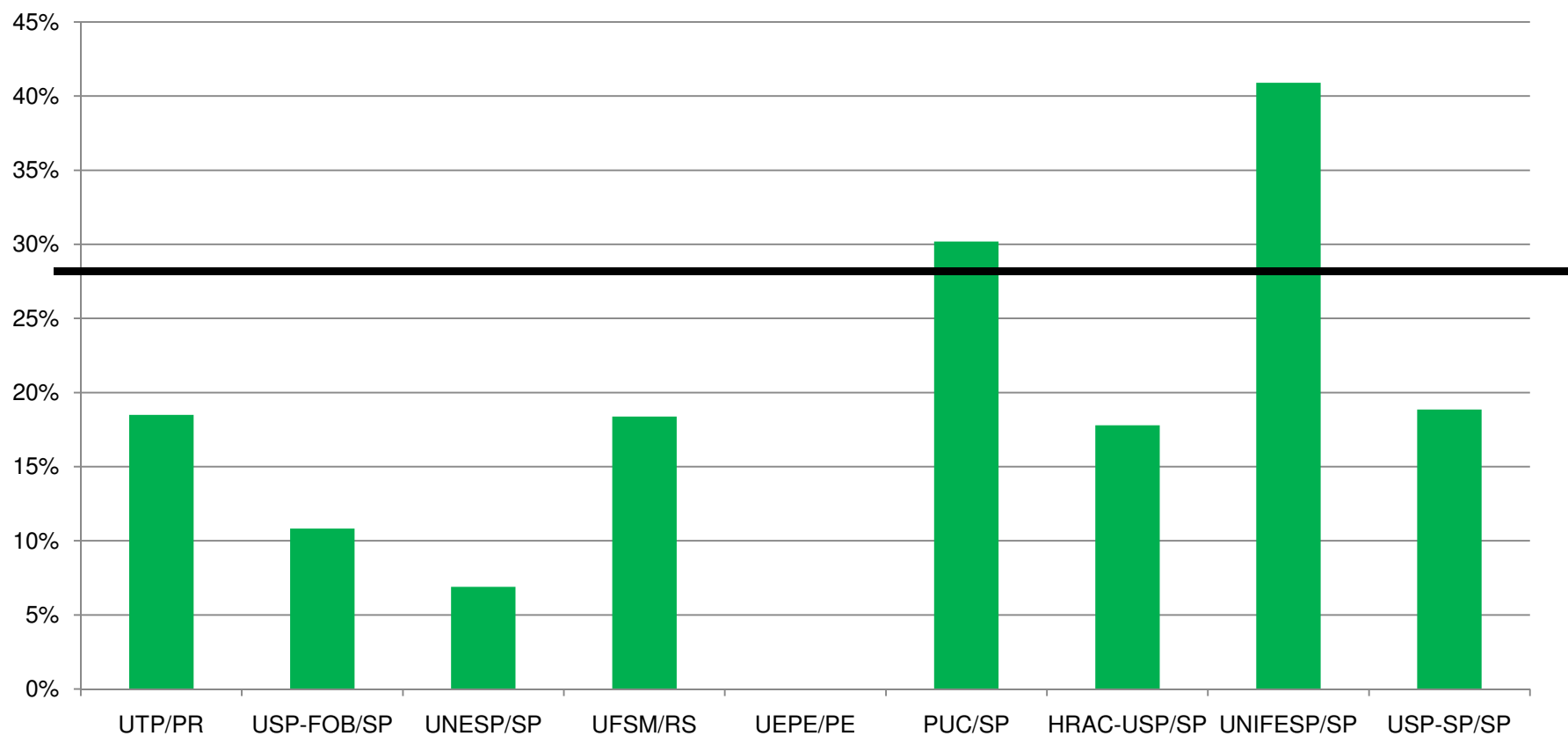


Seminário de Acompanhamento de PPGs – 2010/12

Área 21

3.1.2 Titulações de mestrado e doutorado/corpo docente

FONO





Seminário de Acompanhamento de PPGs – 2010/12

Área 21

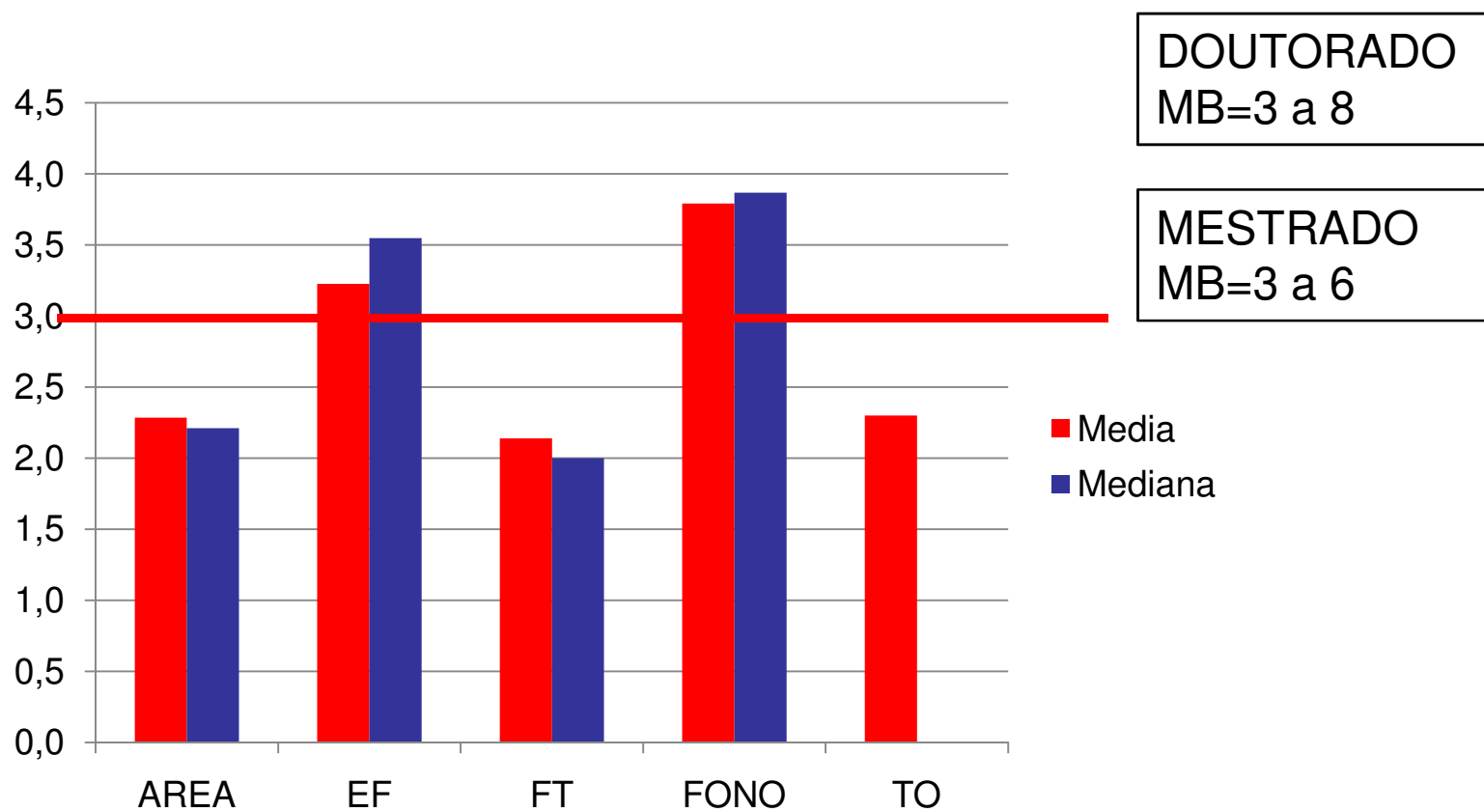
3. Corpo Docente, Teses e Dissertações	30%	Definições/Comentários sobre o Quesito/Itens	Critérios de Avaliação
3.2. Distribuição das orientações das teses e dissertações defendidas no período de avaliação em relação aos docentes do Programa.	20%	Análise quantitativa da média de orientações de mestrandos/doutorandos por docente permanente no triênio. Considerar cursos com Mestrado e cursos com Mestrado e Doutorado	Proporção de docentes com 3 a 8 alunos no período Mestrado e Doutorado Mestrado D = 0 ou 15 ou + D = 0 ou >=12 F = < 1 ou 13 ou + F = < 1 ou >=10 R = 1 ou 11-12 R = 1 ou >=8 B = 2 ou 9-10 B = 2 ou > 6 MB = 3 a 8 MB = 3 a 6 Onde A moda do programa define o conceito do quesito do programa



Seminário de Acompanhamento de PPGs – 2010/12

Área 21

3.2 Orientações de mestrandos/doutorandos por docente permanente no triênio



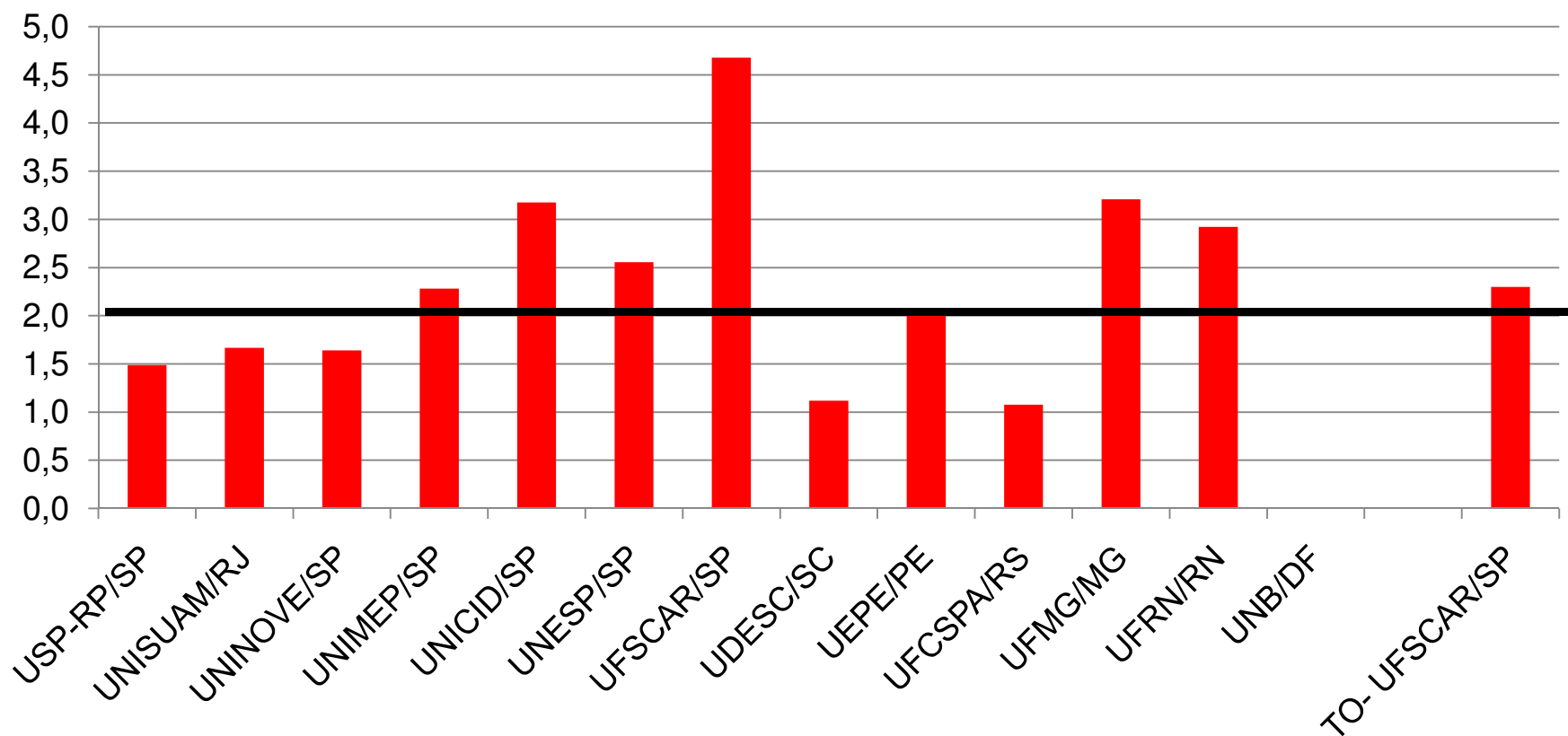


Seminário de Acompanhamento de PPGs – 2010/12

Área 21

3.2 Orientações de mestrandos/doutorandos por docente permanente no triênio

FISIOTERAPIA E TERAPIA OCUPACIONAL



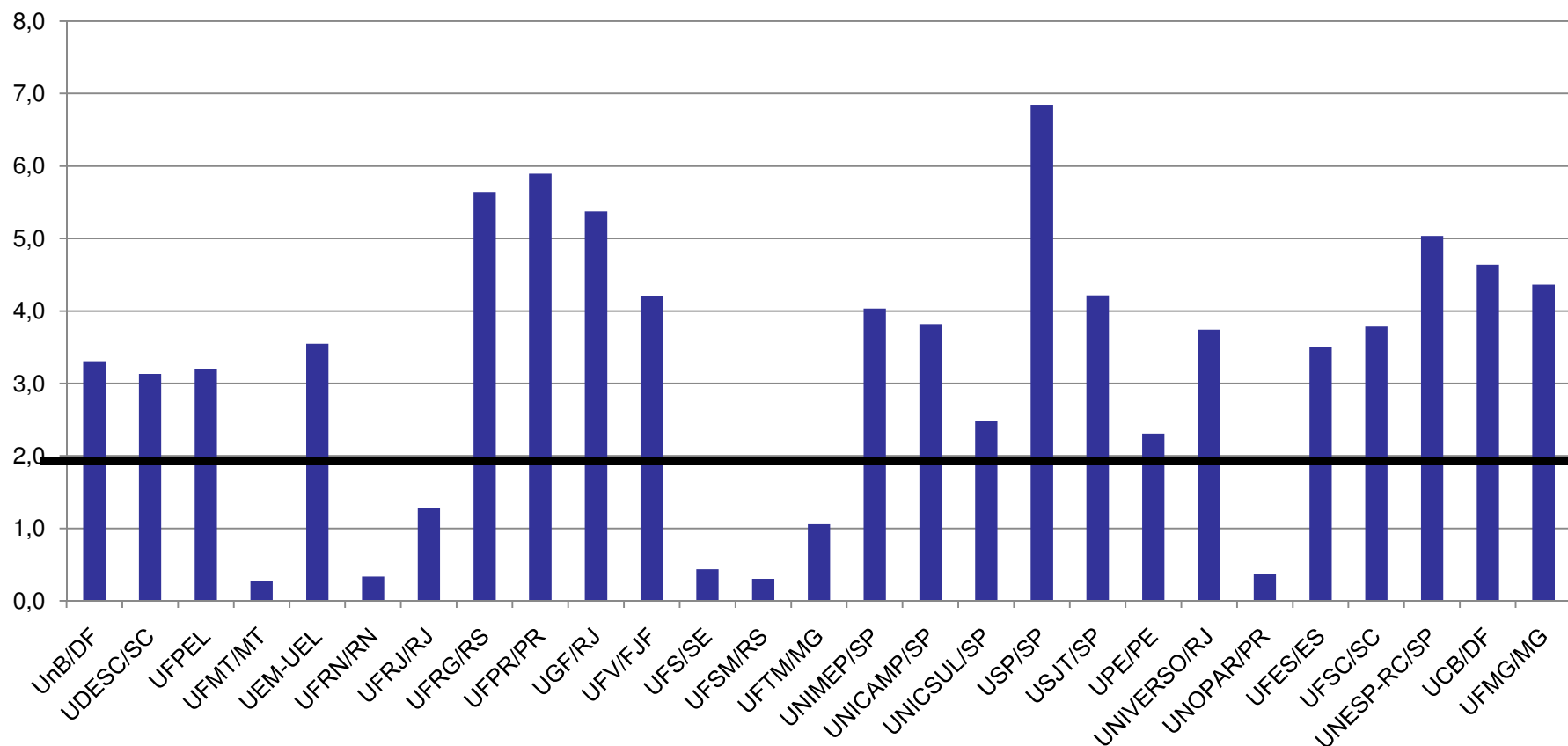


Seminário de Acompanhamento de PPGs – 2010/12

Área 21

3.2 Orientações de mestrandos/doutorandos por docente permanente no triênio

EDUCAÇÃO FÍSICA



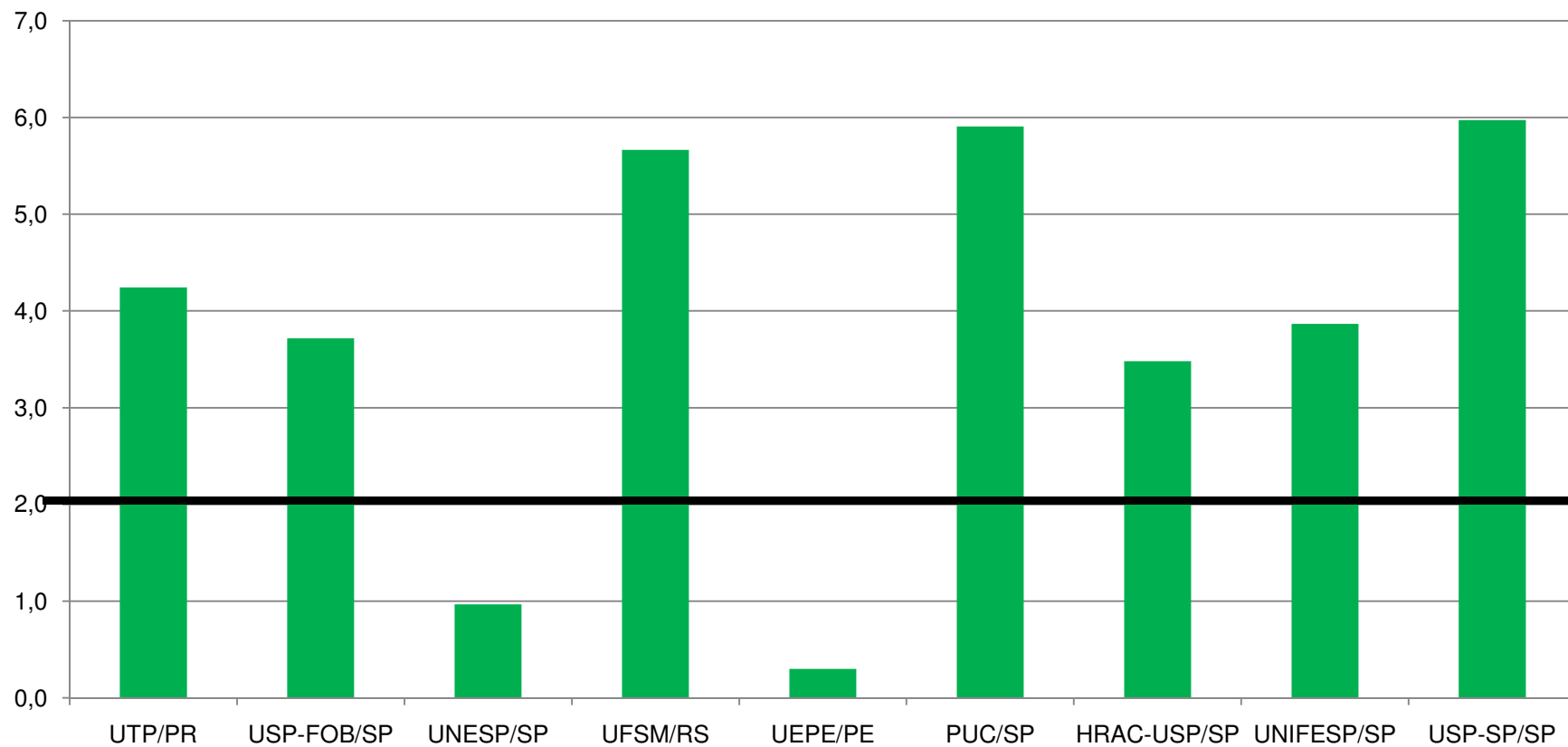


Seminário de Acompanhamento de PPGs – 2010/12

Área 21

3.2 Orientações de mestrandos/doutorandos por docente permanente no triênio

FONO





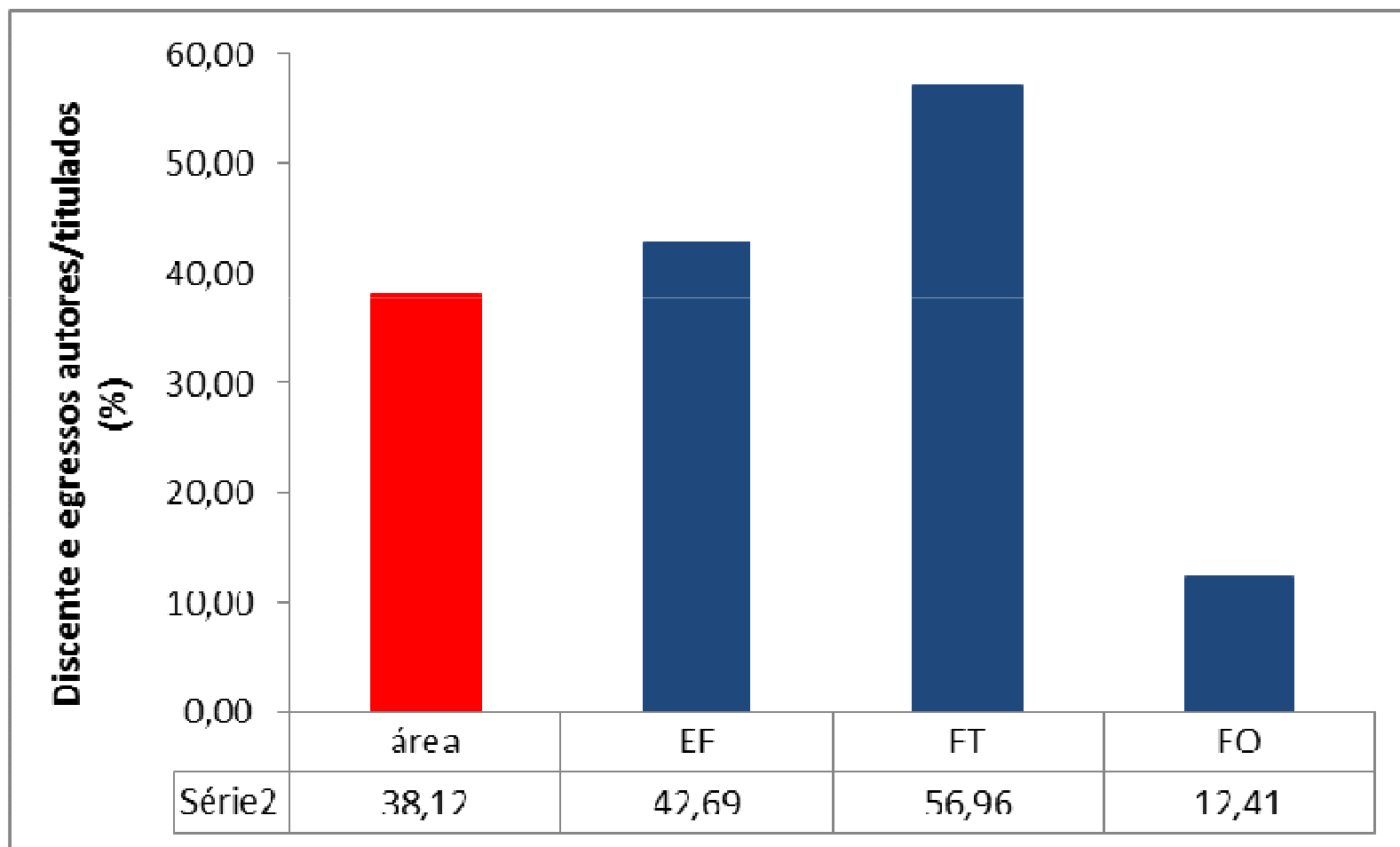
Seminário de Acompanhamento de PPGs – 2010/12

Área 21

<p>3.3. Qualidade das Teses e Dissertações e da produção de discentes autores da pós-graduação e da graduação (no caso de IES com curso de graduação na área) na produção científica do Programa, aferida por publicações e outros indicadores pertinentes à área.</p>	<p>50%</p>	<p>Avaliar:</p> <p>3.3.1 - a proporção de discentes e egressos autores (titulados nos últimos 3 anos) com publicações em relação à dimensão do corpo discente;</p> <p>3.3.2 - a qualidade da produção discente com base no Qualis Periódico e Qualis Livro da área, e</p> <p>3.3.3 - a produção do corpo discente em eventos científicos (trabalhos apresentados, resumos em anais).</p>	<p>Avaliar a razão de discentes e egressos autores (titulados nos últimos 3 anos) com publicações em relação ao número de titulados (soma dos produtos com autoria discente no triênio/ número médio de alunos no triênio). (15%) (F <20%; R =>20 e <40%; B =>40 e <70%; MB = >70%)</p> <p>Avaliar a razão de discentes e egressos autores (titulados nos últimos 3 anos) com publicações em estratos B1 ou superiores do qualis em relação ao número de titulados (soma dos produtos com autoria discente no triênio/ número médio de alunos no triênio) (25%) (F = <30%; R =>30 e <40%; B =>40 e <50%; MB = >50%)</p> <p>Avaliar a razão de discentes e egressos autores (titulados nos últimos 3 anos) com publicações em anais de Congressos, Simpósios e Eventos da área (soma dos produtos com autoria discente no triênio/ número médio de alunos no triênio) (10%) (F = <30%; R =>30 e <40%; B =>40 e <50%; MB = > 50%)</p>
--	------------	--	---



3.3.1 Discente e egressos autores/titulados (%)

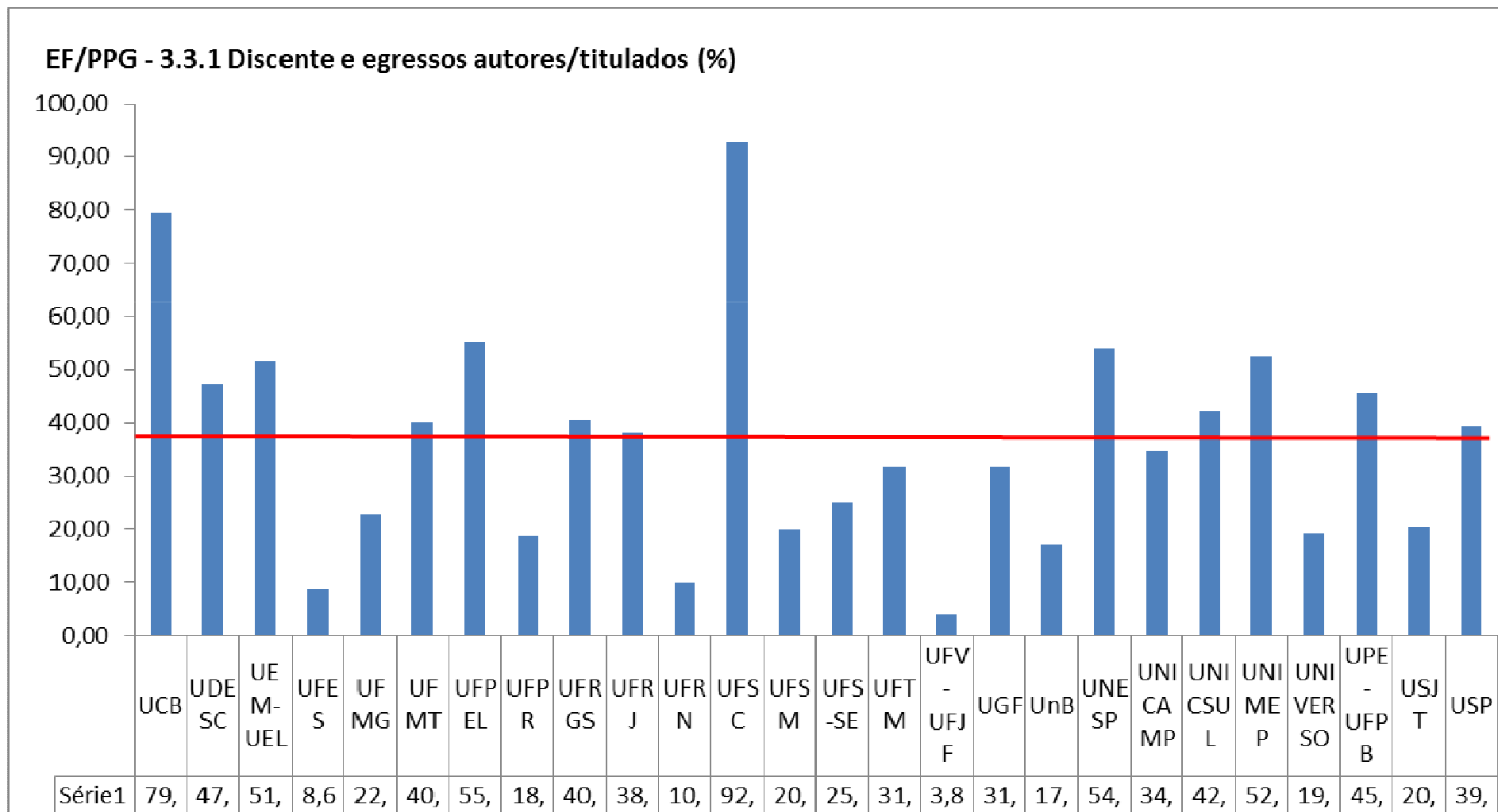




Seminário de Acompanhamento de PPGs – 2010/12

Área 21

EF/PPG - 3.3.1 Discente e egressos autores/titulados (%)

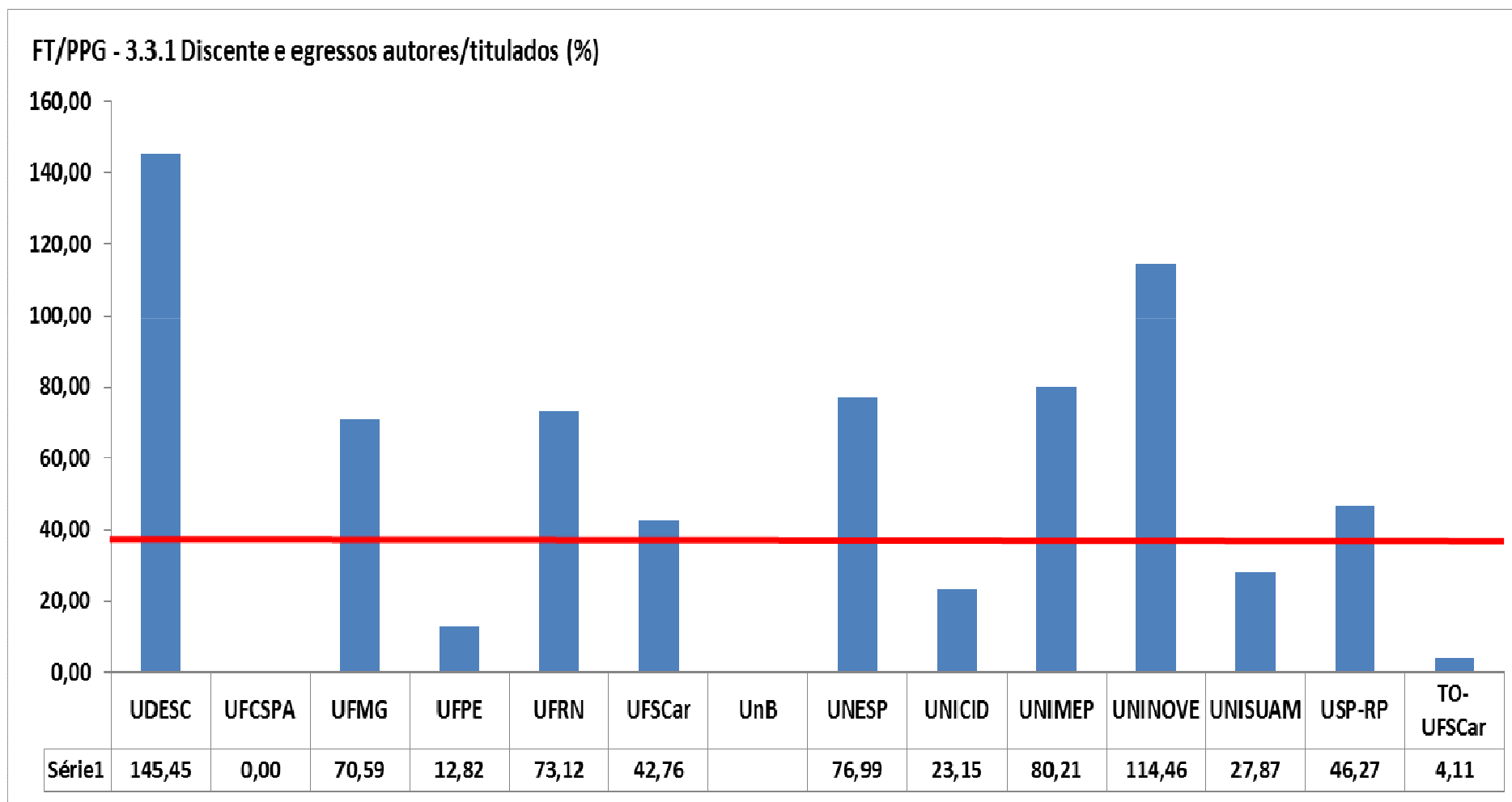




Seminário de Acompanhamento de PPGs – 2010/12

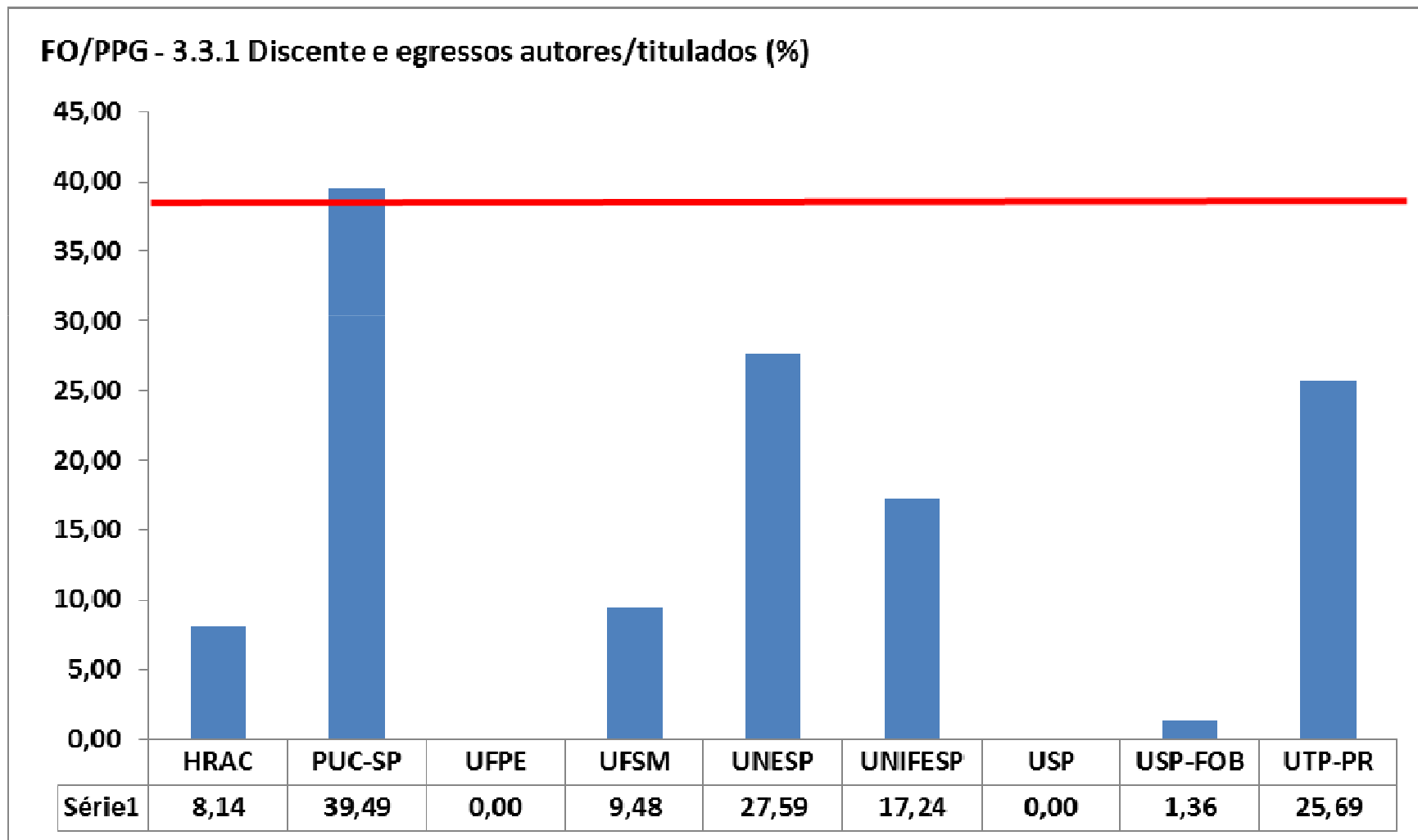
Área 21

FT/PPG - 3.3.1 Discente e egressos autores/titulados (%)





FO/PPG - 3.3.1 Discente e egressos autores/titulados (%)





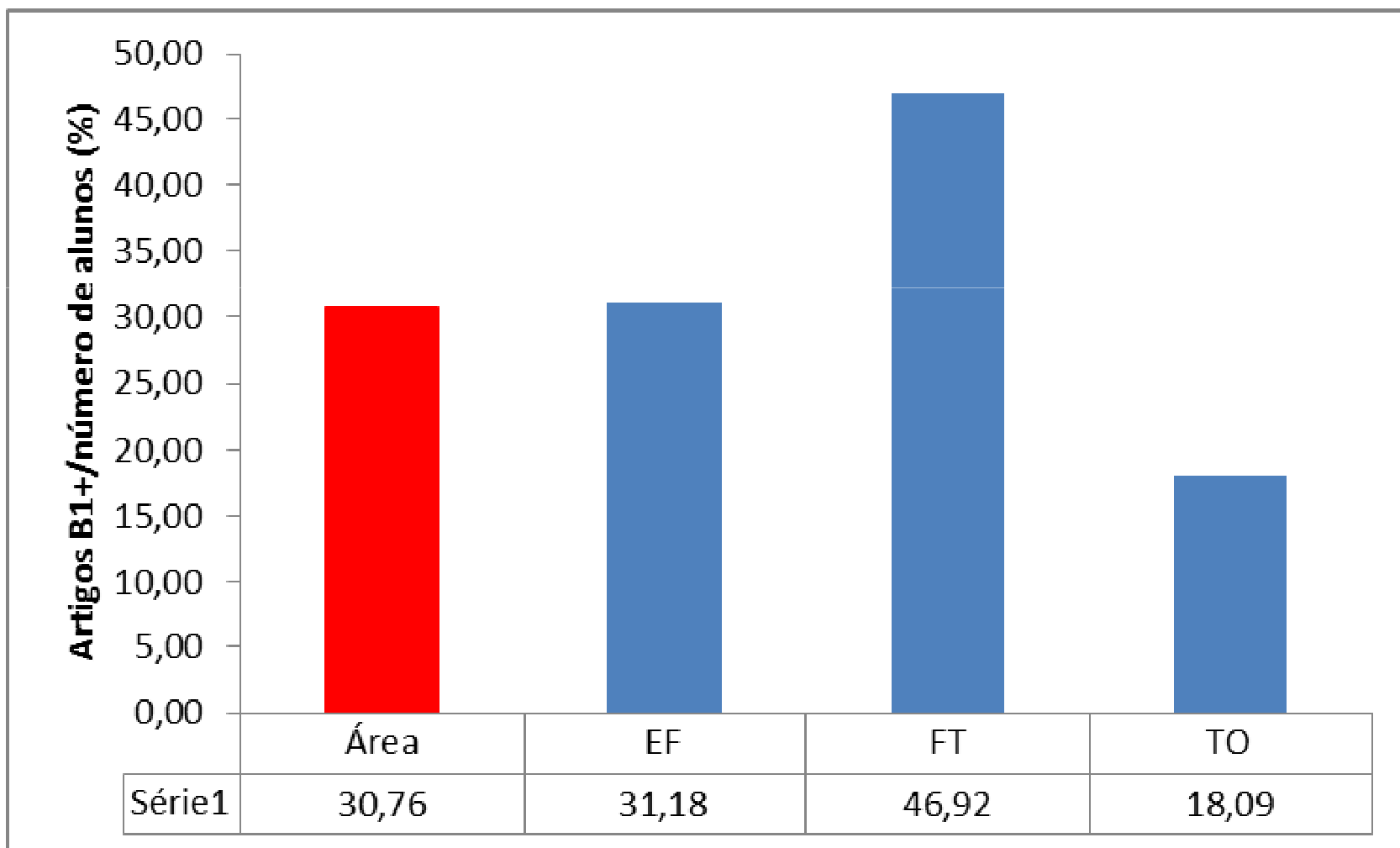
Seminário de Acompanhamento de PPGs – 2010/12

Área 21

<p>3.3. Qualidade das Teses e Dissertações e da produção de discentes autores da pós-graduação e da graduação (no caso de IES com curso de graduação na área) na produção científica do Programa, aferida por publicações e outros indicadores pertinentes à área.</p>	<p>50%</p>	<p>Avaliar:</p> <p>3.3.1 - a proporção de discentes e egressos autores (titulados nos últimos 3 anos) com publicações em relação à dimensão do corpo discente;</p> <p>3.3.2 - a qualidade da produção discente com base no Qualis Periódico e Qualis Livro da área, e</p> <p>3.3.3 - a produção do corpo discente em eventos científicos (trabalhos apresentados, resumos em anais).</p>	<p>Avaliar a razão de discentes e egressos autores (titulados nos últimos 3 anos) com publicações em relação ao número de titulados (soma dos produtos com autoria discente no triênio/ número médio de alunos no triênio). (15%) (F <20%; R =>20 e <40%; B =>40 e <70%; MB =>70%)</p> <p>Avaliar a razão de discentes e egressos autores (titulados nos últimos 3 anos) com publicações em estratos B1 ou superiores do qualis em relação ao número de titulados (soma dos produtos com autoria discente no triênio/ número médio de alunos no triênio) (25%) (F = <30%; R =>30 e <40%; B =>40 e <50%; MB =>50%)</p> <p>Avaliar a razão de discentes e egressos autores (titulados nos últimos 3 anos) com publicações em anais de Congressos, Simpósios e Eventos da área (soma dos produtos com autoria discente no triênio/ número médio de alunos no triênio) (10%) (F = <30%; R =>30 e <40%; B =>40 e <50%; MB => 50%)</p>
--	------------	--	--



3.3.2 Artigos B1+/número de alunos (%)

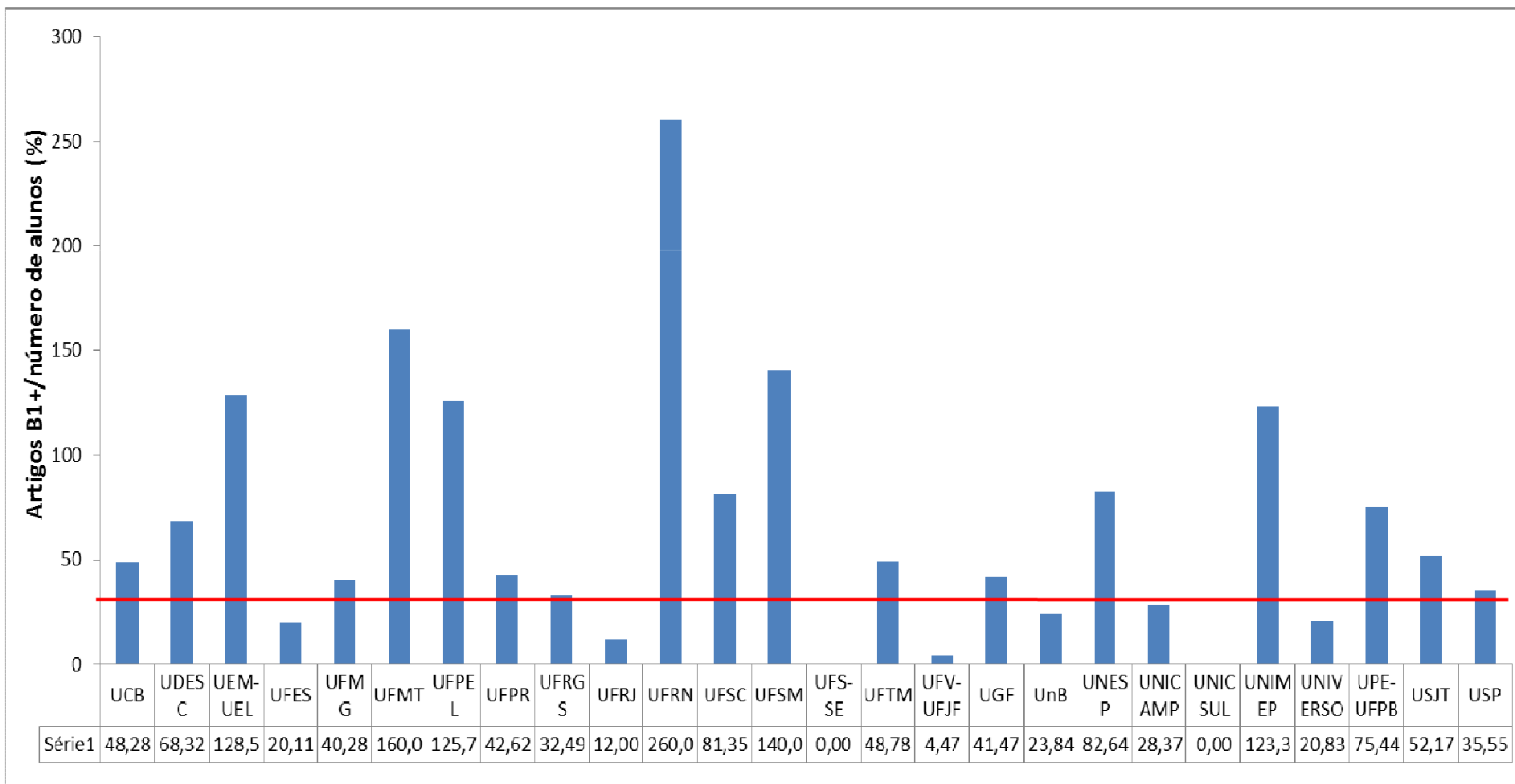




Seminário de Acompanhamento de PPGs – 2010/12

Área 21

EF/PPG - 3.3.2 Artigos B1+/número de alunos (%)

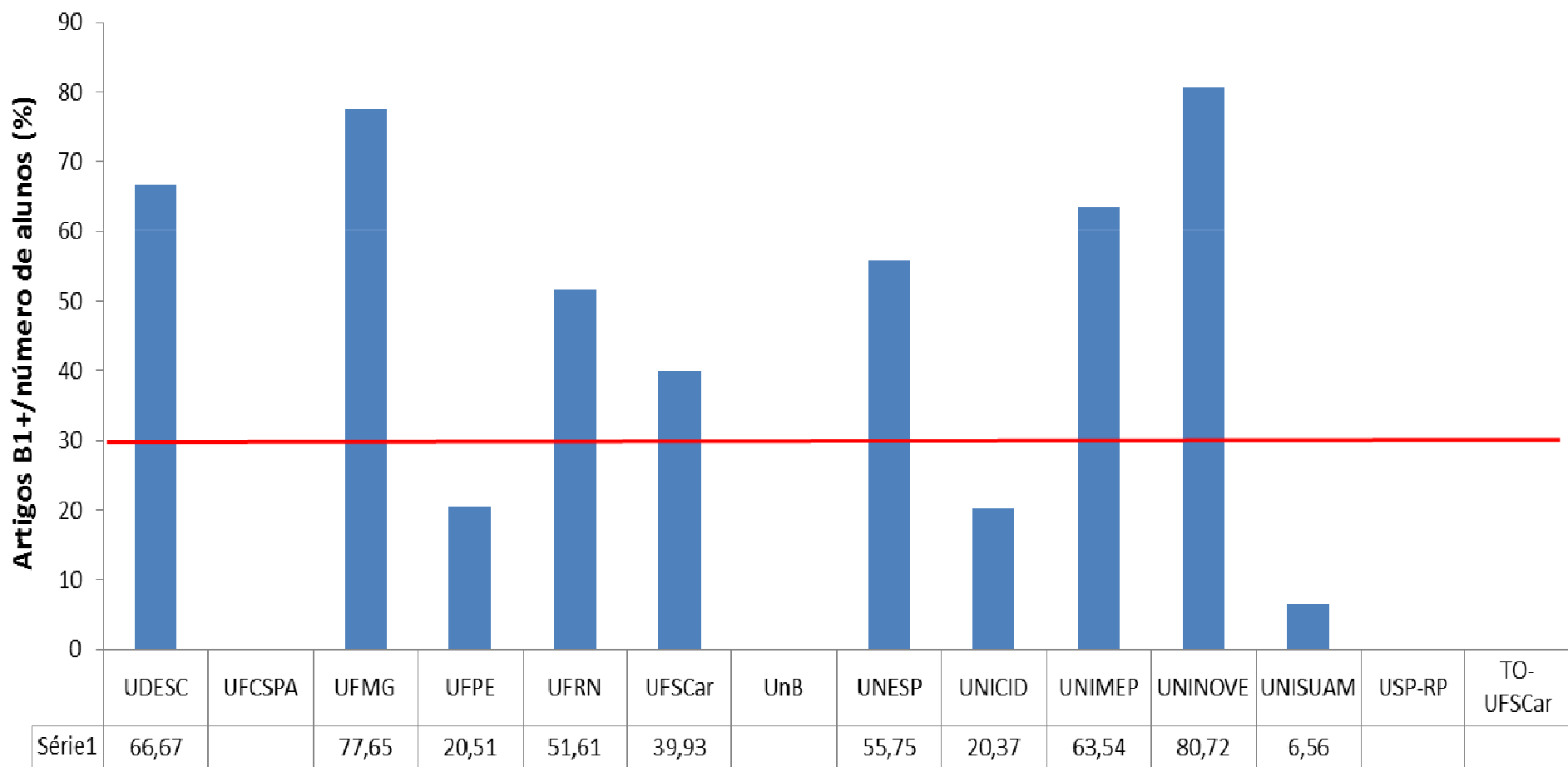




Seminário de Acompanhamento de PPGs – 2010/12

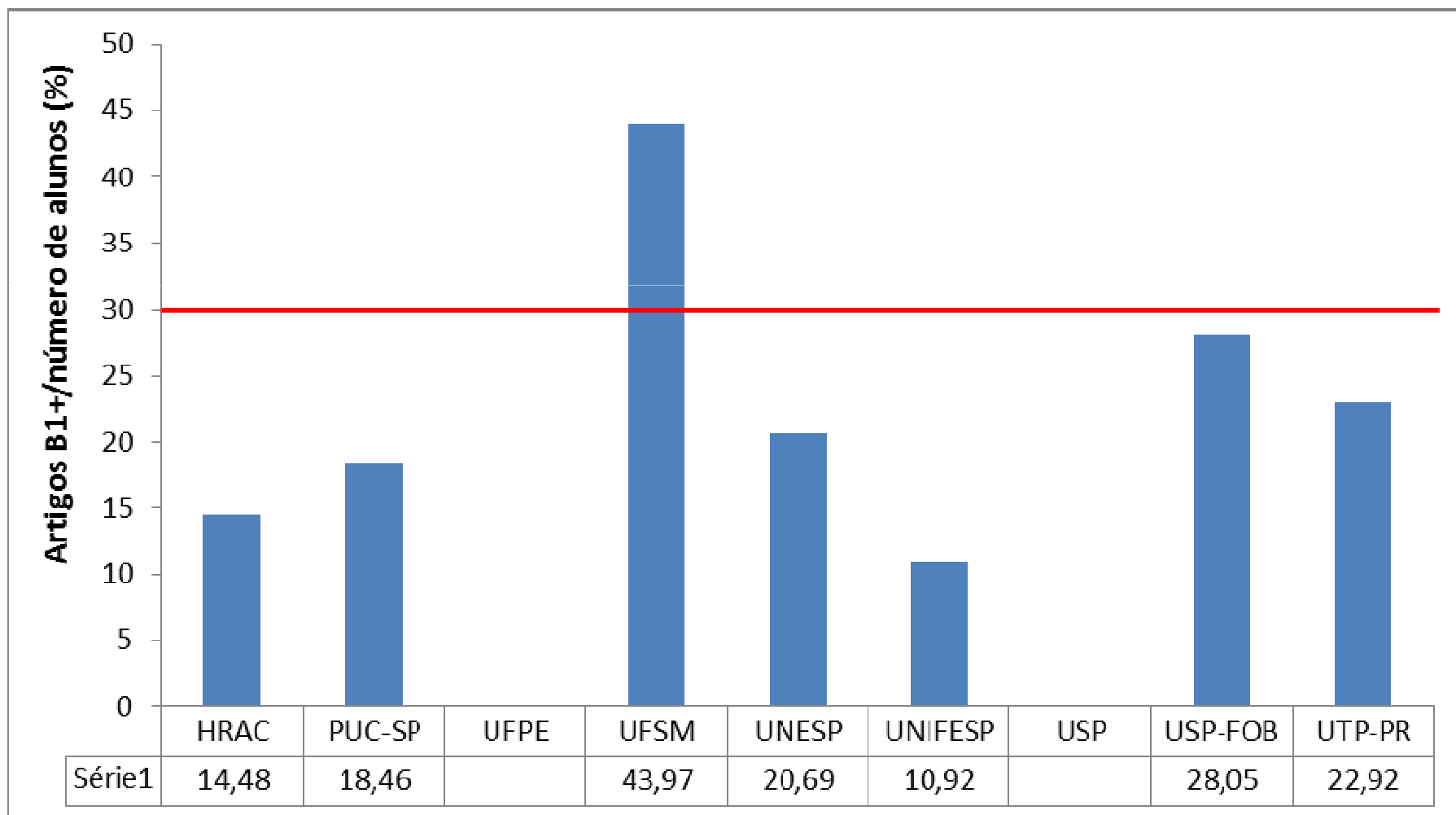
Área 21

FT/PPG - 3.3.2 Artigos B1+/número de alunos (%)





FO/PPG - 3.3.2 Artigos B1+/número de alunos (%)





Seminário de Acompanhamento de PPGs – 2010/12

Área 21

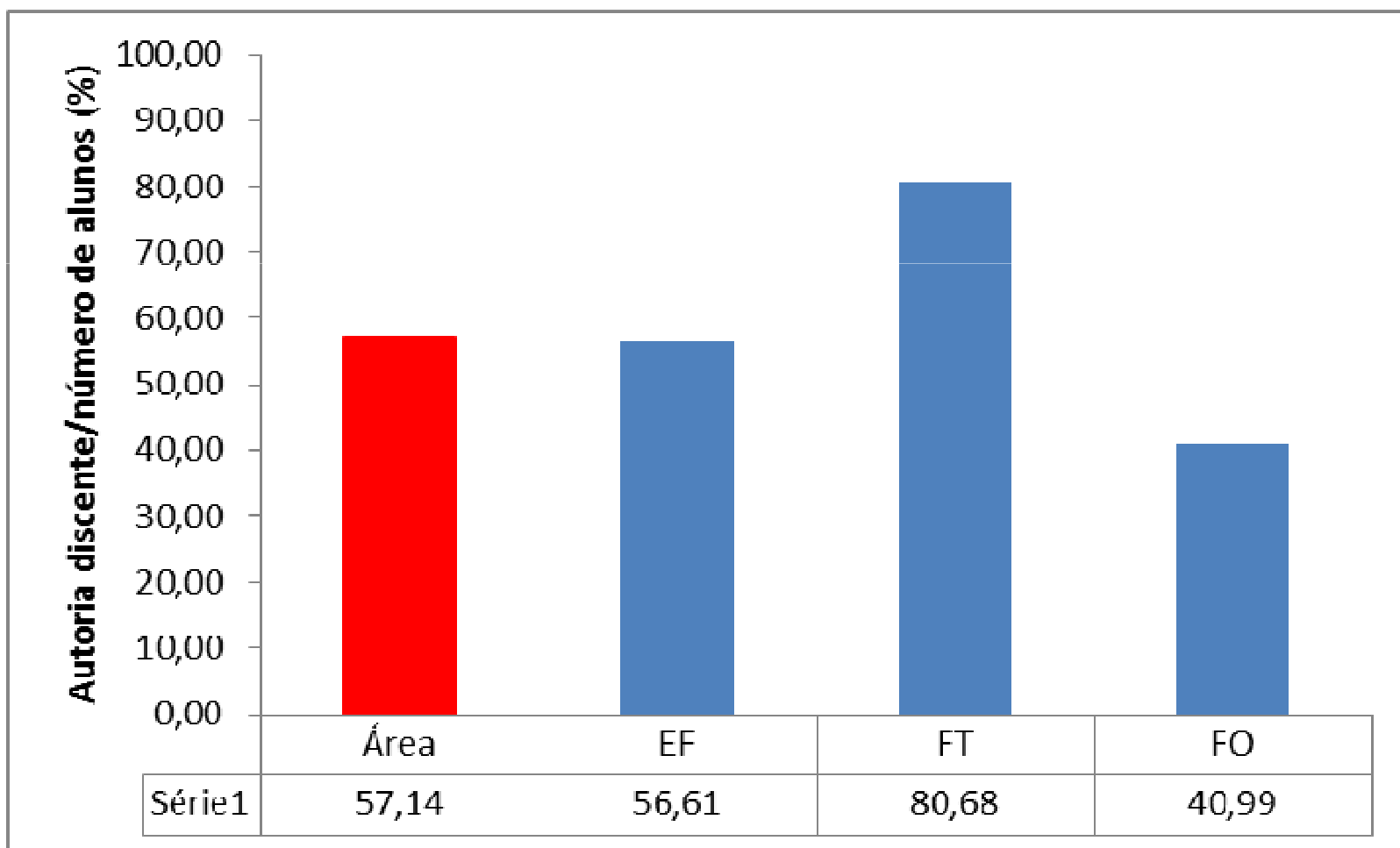
<p>3.3. Qualidade das Teses e Dissertações e da produção de discentes autores da pós-graduação e da graduação (no caso de IES com curso de graduação na área) na produção científica do Programa, aferida por publicações e outros indicadores pertinentes à área.</p>	<p>50%</p>	<p>Avaliar:</p> <p>3.3.1 - a proporção de discentes e egressos autores (titulados nos últimos 3 anos) com publicações em relação à dimensão do corpo discente;</p> <p>3.3.2 - a qualidade da produção discente com base no Qualis Periódico e Qualis Livro da área, e</p> <p>3.3.3 - a produção do corpo discente em eventos científicos (trabalhos apresentados, resumos em anais).</p>	<p>Avaliar a razão de discentes e egressos autores (titulados nos últimos 3 anos) com publicações em relação ao número de titulados (soma dos produtos com autoria discente no triênio/ número médio de alunos no triênio). (15%) (F <20%; R =>20 e <40%; B =>40 e <70%; MB =>70%)</p> <p>Avaliar a razão de discentes e egressos autores (titulados nos últimos 3 anos) com publicações em estratos B1 ou superiores do qualis em relação ao número de titulados (soma dos produtos com autoria discente no triênio/ número médio de alunos no triênio) (25%) (F = <30%; R =>30 e <40%; B =>40 e <50%; MB =>50%)</p> <p>Avaliar a razão de discentes e egressos autores (titulados nos últimos 3 anos) com publicações em anais de Congressos, Simpósios e Eventos da área (soma dos produtos com autoria discente no triênio/ número médio de alunos no triênio) (10%) (F = <30%; R =>30 e <40%; B =>40 e <50%; MB => 50%)</p>
--	------------	--	--



Seminário de Acompanhamento de PPGs – 2010/12

Área 21

3.3.3 Eventos - Autoria discente/número de alunos (%)

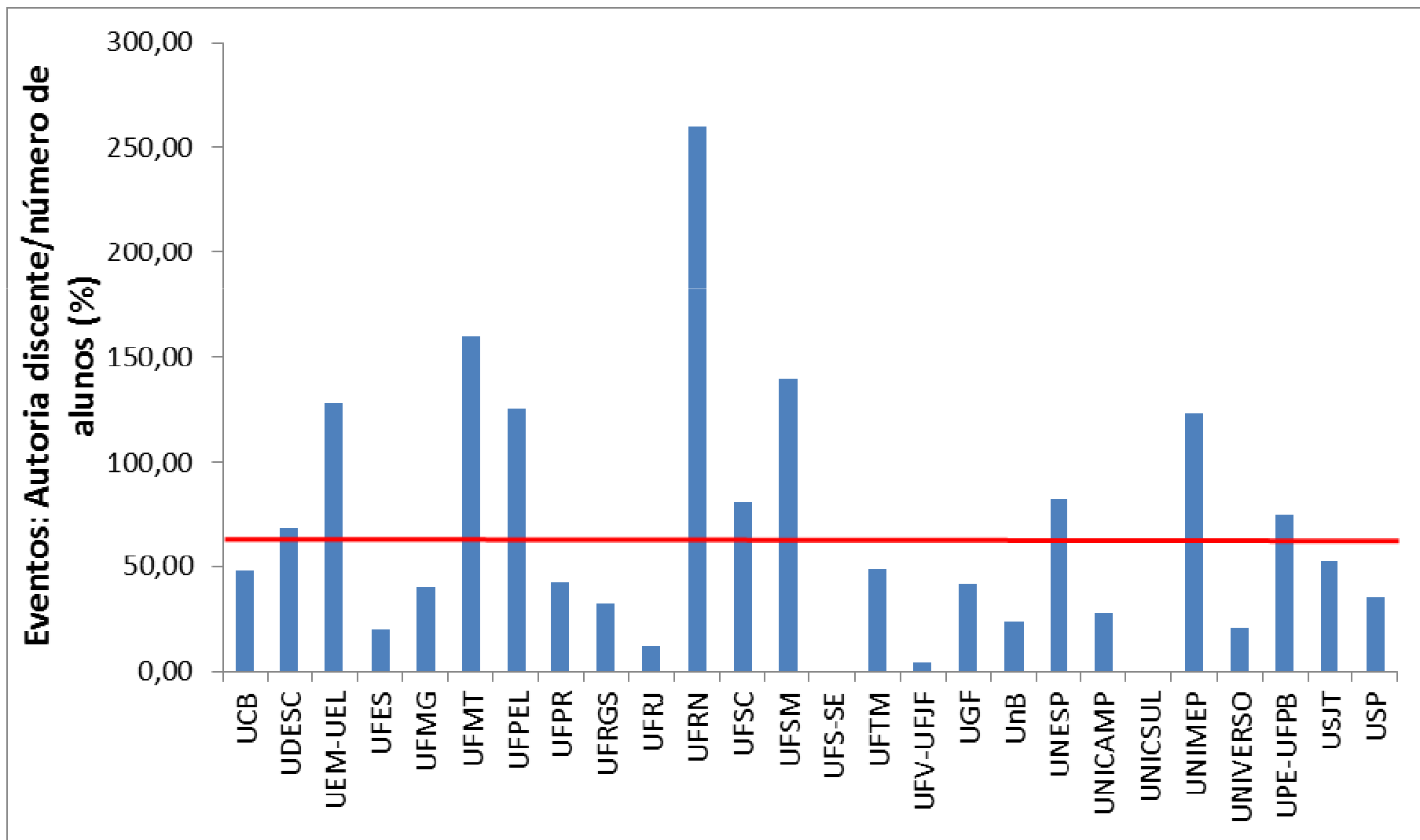




Seminário de Acompanhamento de PPGs – 2010/12

Área 21

3.3.3 EF - Eventos - Autoria discente/número de alunos (%)

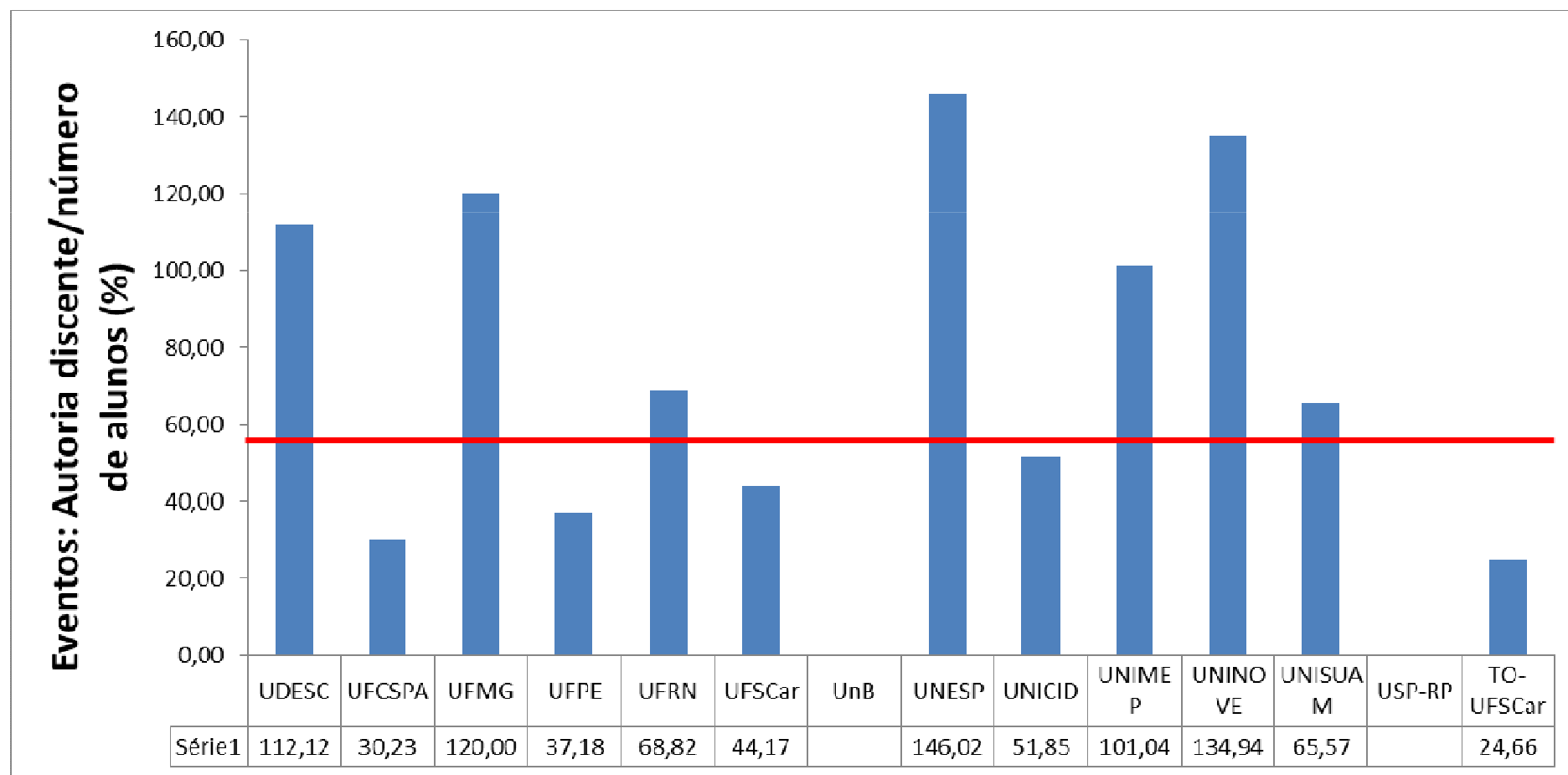




Seminário de Acompanhamento de PPGs – 2010/12

Área 21

3.3.3 FT - Eventos - Autoria discente/número de alunos (%)

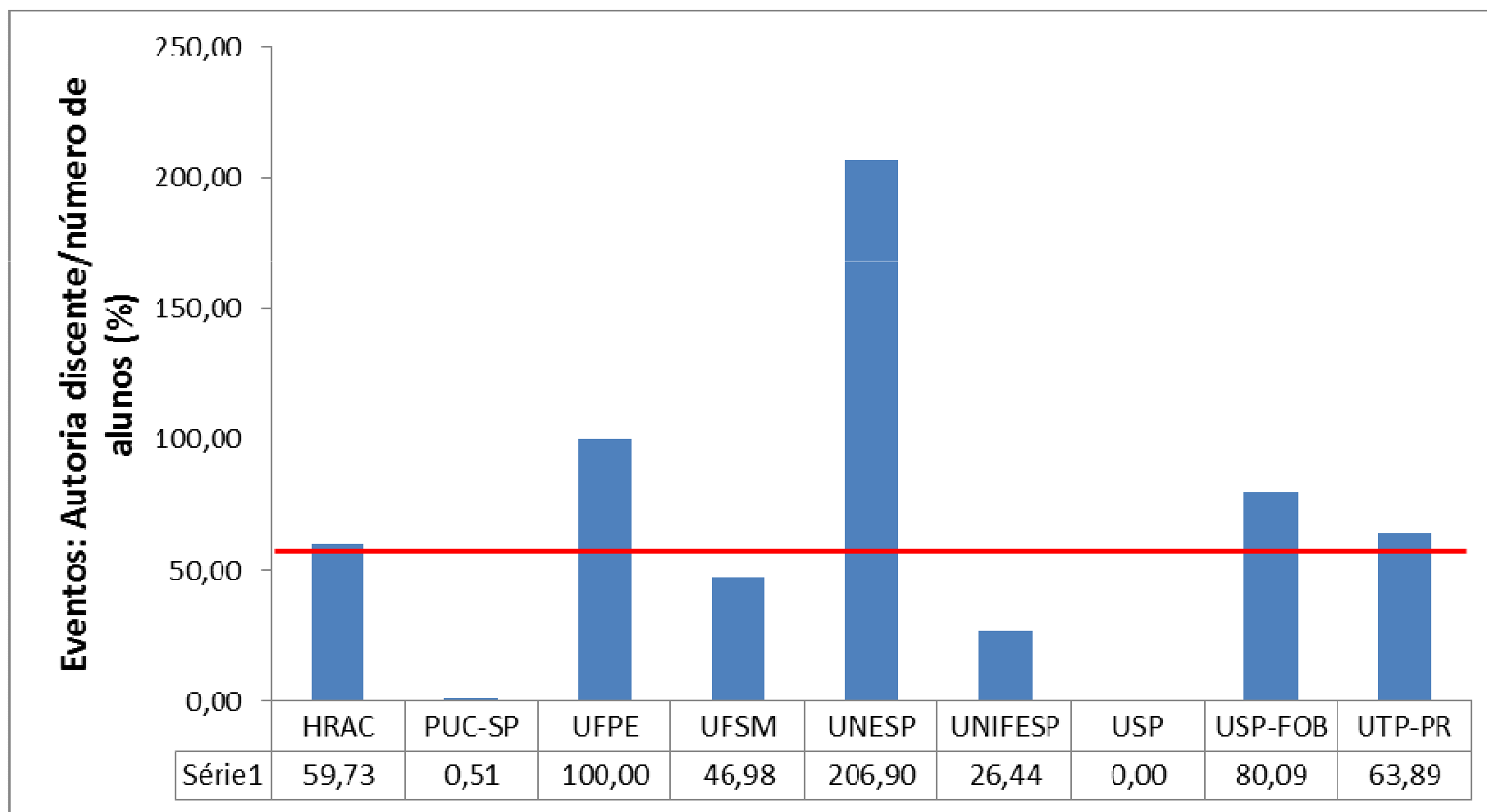




Seminário de Acompanhamento de PPGs – 2010/12

Área 21

3.3.3 FO - Eventos - Autoria discente/número de alunos (%)





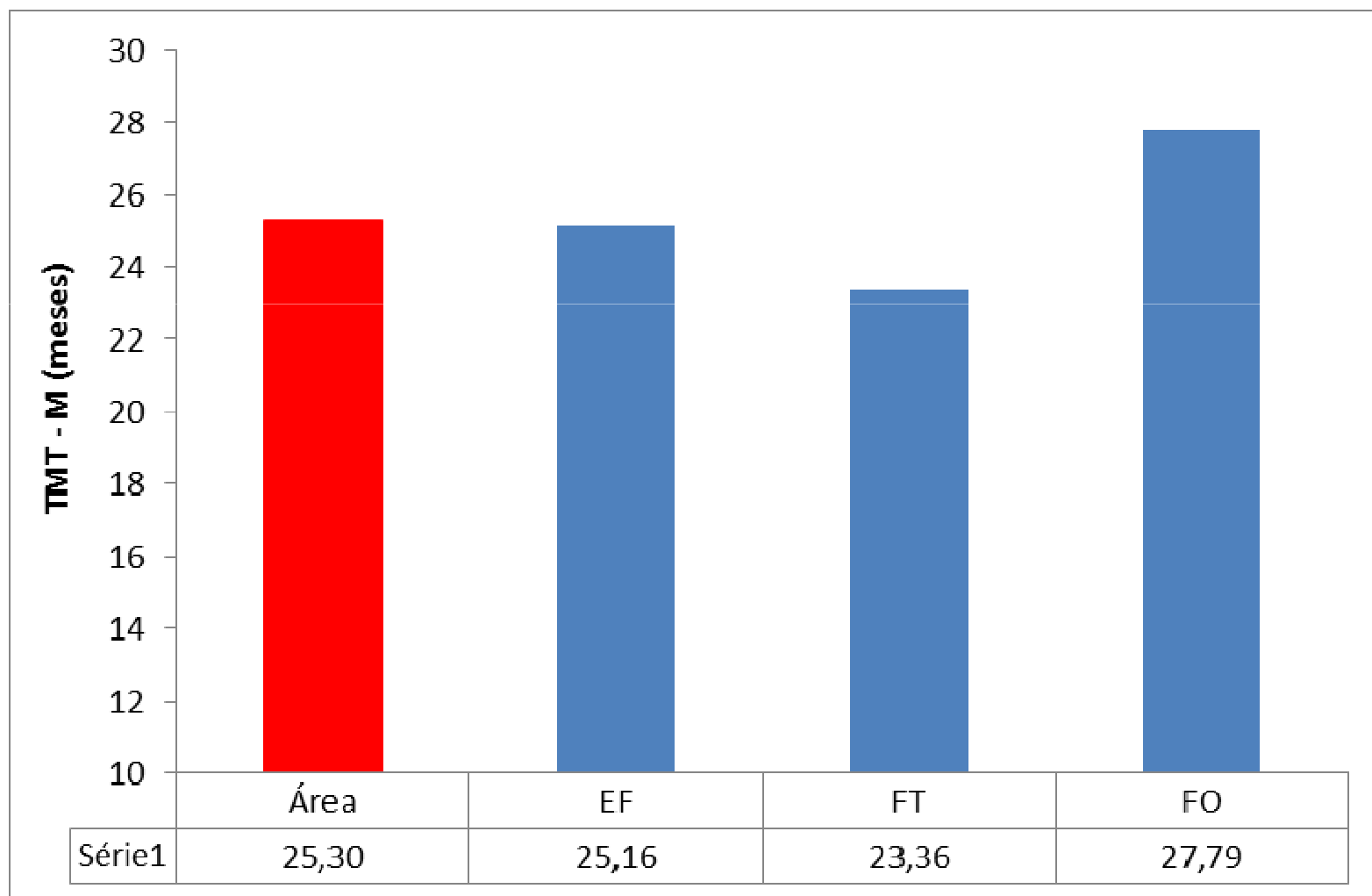
Seminário de Acompanhamento de PPGs – 2010/12

Área 21

3. Corpo Discente, Teses e Dissertações	30%	Definições/Comentários sobre o Quesito/Itens	Critérios de Avaliação
<p>3.4. Eficiência do Programa na formação de mestres e doutores bolsistas: Tempo de formação de mestres e doutores e percentual de bolsistas titulados.</p>	<p>15%</p>	<p>Avaliar: -</p> <p>3.4.1. O tempo médio de titulação de bolsistas em nível de mestrado e do doutorado; (10%)</p> <p>3.4.2.- A existência de bolsas de doutorado sanduíche e mobilidade discente (considerar a realização por parte dos discentes de disciplinas em outros Programas, capacitação para determinado procedimento de pesquisa, realização de pesquisa em conjunto, etc). (5%)</p>	<p>Avaliar o tempo médio de titulação de bolsistas em nível de mestrado e do doutorado</p> <p>MESTRADO: F > 30 meses; R > 28 a 30 meses; B > 26 a 28 meses; MB =< 26 meses</p> <p>DOUTORADO: F >58 meses; R > 52 e =<58 meses; B >48 e =<52 meses; MB =< 48 meses</p> <p>Mobilidade discente nacional e internacional</p> <p>F= 1 a 5% (1%); R= 6 a 10% (3%); B= 11 a 15% (5%); MB= 16 a 20% (7%)</p>



3.4.1 Tempo médio de titulação - Mestrado

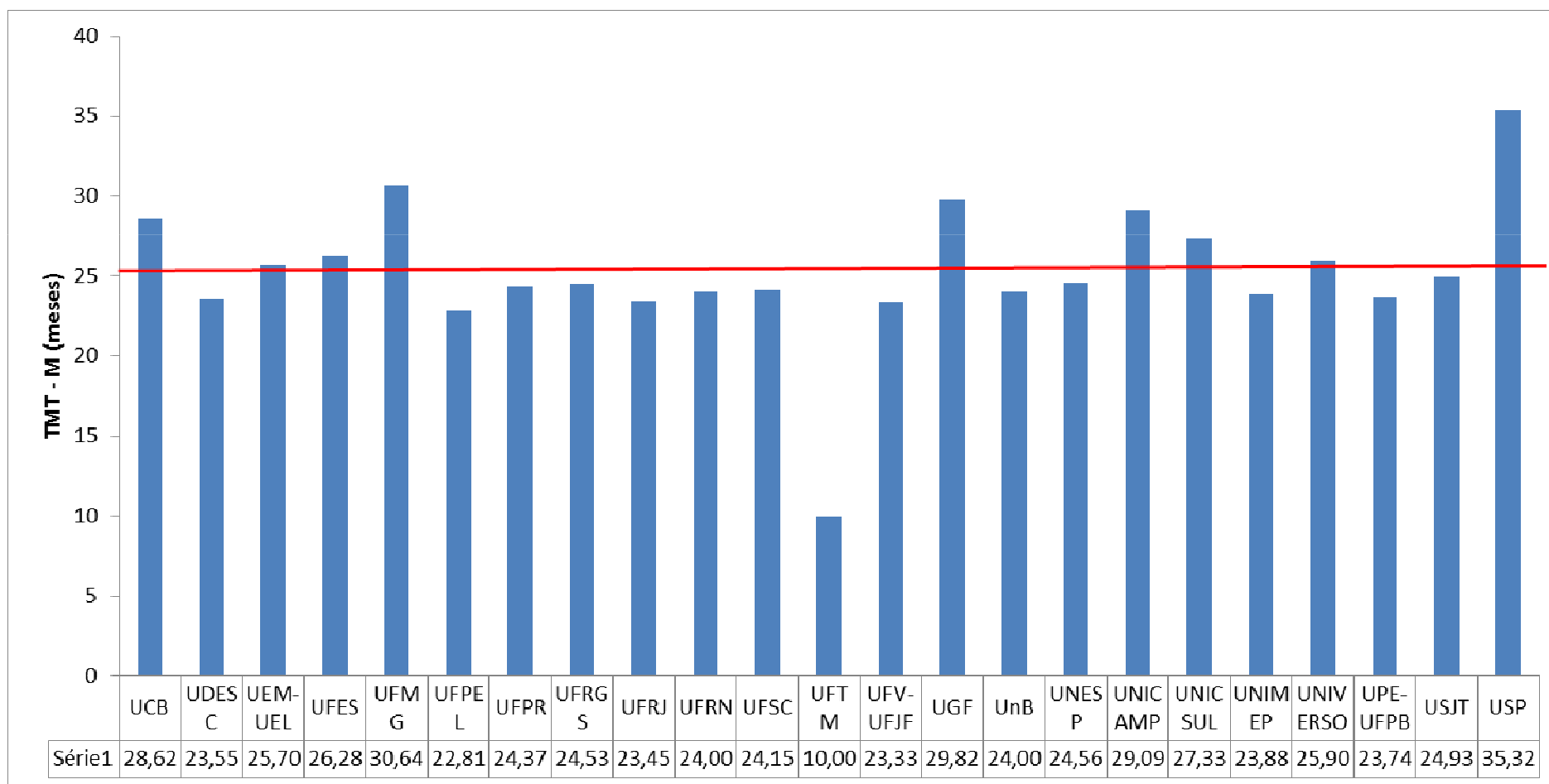




Seminário de Acompanhamento de PPGs – 2010/12

Área 21

EF/PPG - 3.4.1 Tempo médio de titulação - Mestrado

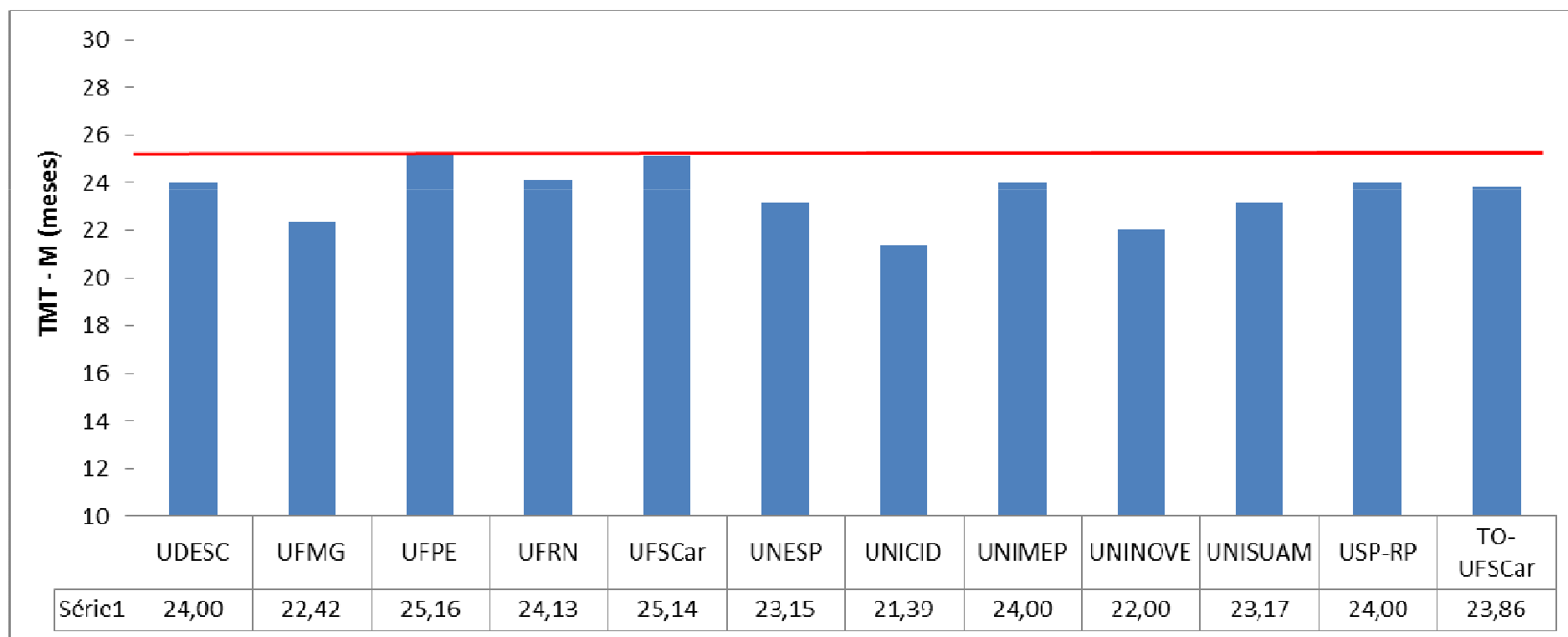




Seminário de Acompanhamento de PPGs – 2010/12

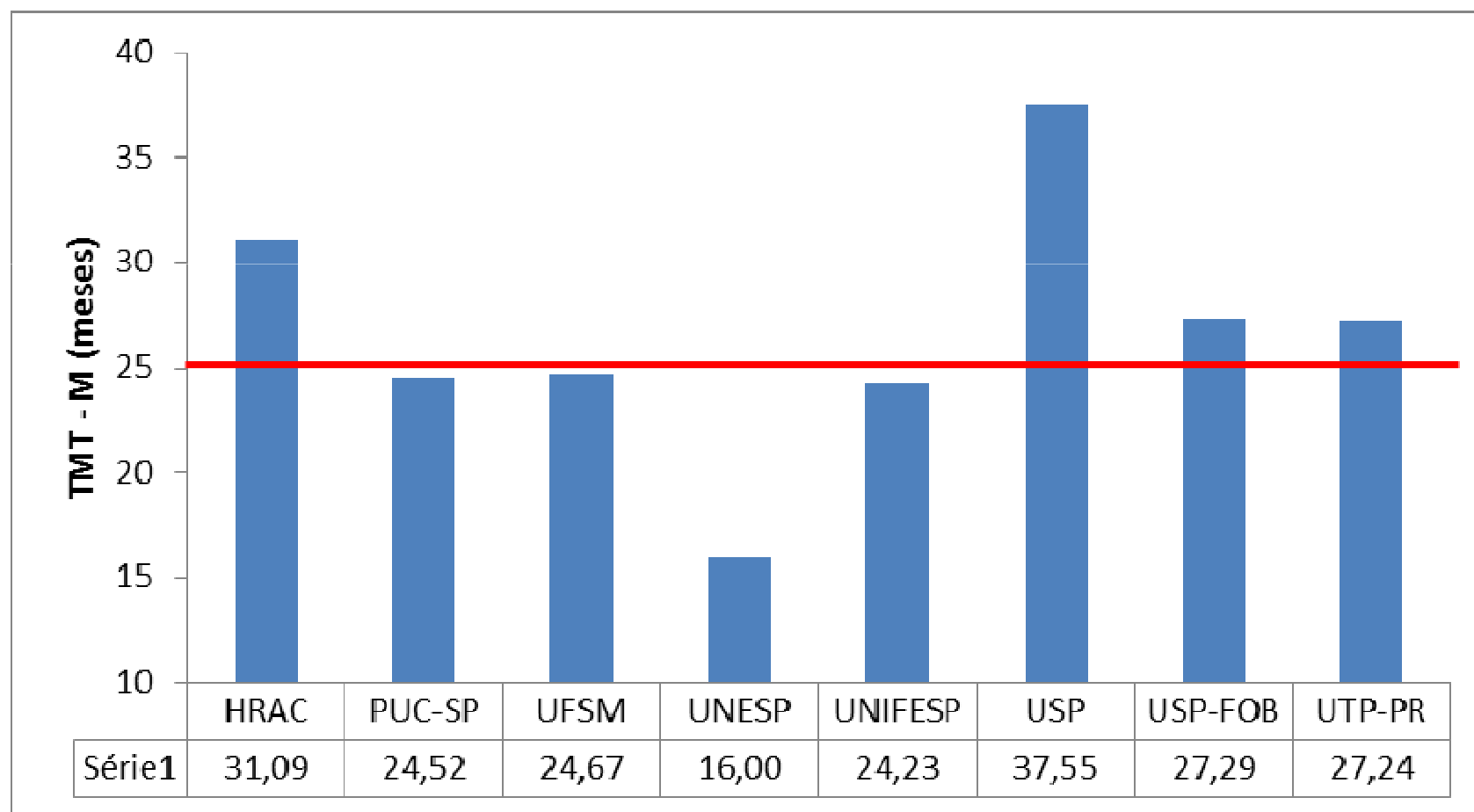
Área 21

FT/PPG - 3.4.1 Tempo médio de titulação - Mestrado





FO/PPG - 3.4.1 Tempo médio de titulação - Mestrado





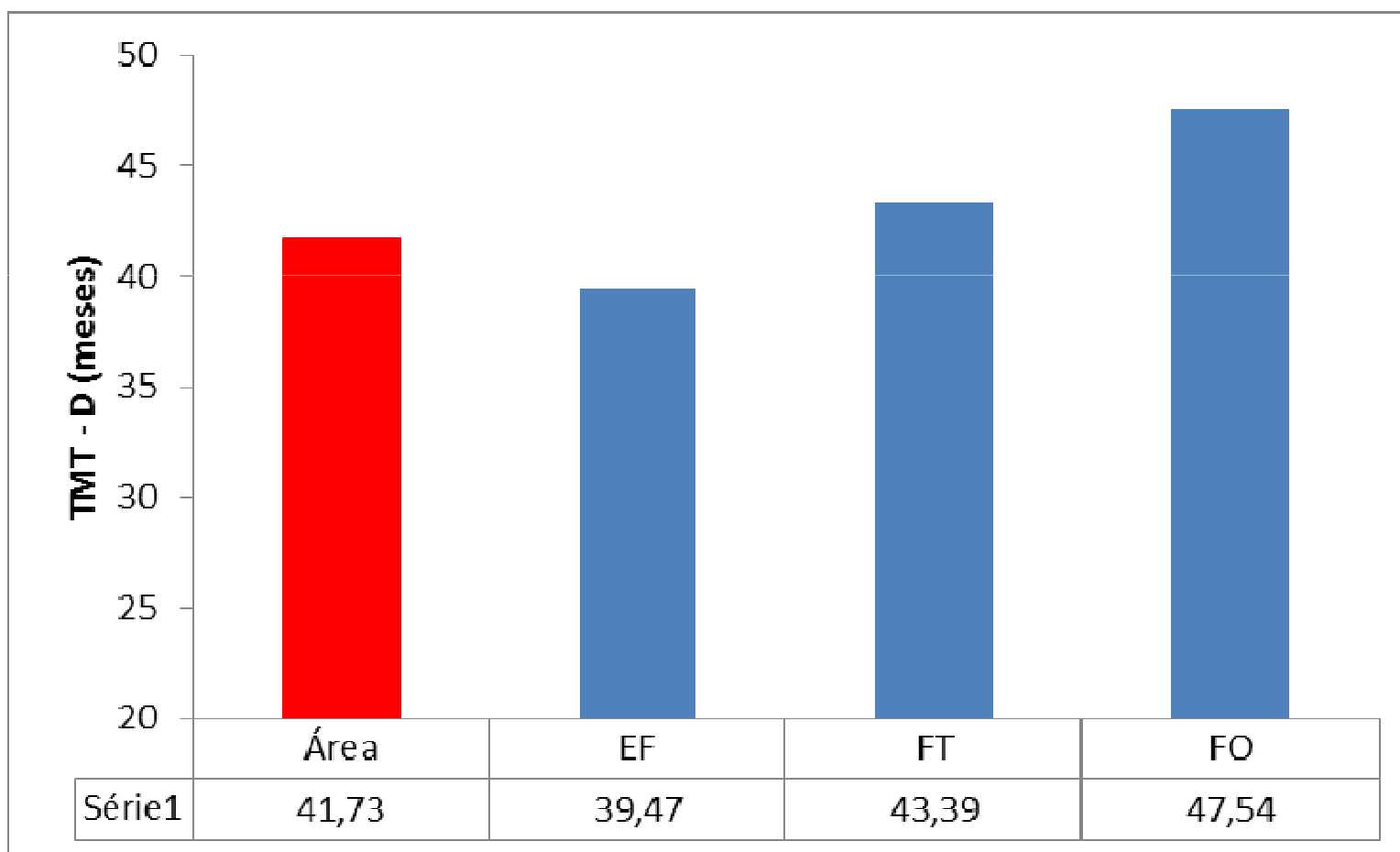
Seminário de Acompanhamento de PPGs – 2010/12

Área 21

3. Corpo Discente, Teses e Dissertações	30%	Definições/Comentários sobre o Quesito/Itens	Critérios de Avaliação
3.4. Eficiência do Programa na formação de mestres e doutores bolsistas: Tempo de formação de mestres e doutores e percentual de bolsistas titulados.	15%	<p>Avaliar: -</p> <p>3.4.1. O tempo médio de titulação de bolsistas em nível de mestrado e do doutorado; (10%)</p> <p>3.4.2.- A existência de bolsas de doutorado sanduíche e mobilidade discente (considerar a realização por parte dos discentes de disciplinas em outros Programas, capacitação para determinado procedimento de pesquisa, realização de pesquisa em conjunto, etc). (5%)</p>	<p>Avaliar o tempo médio de titulação de bolsistas em nível de mestrado e do doutorado</p> <p>MESTRADO: F > 30 meses; R > 28 a 30 meses; B > 26 a 28 meses; MB =< 26 meses</p> <p>DOUTORADO: F >58 meses; R > 52 e =<58 meses; B >48 e =<52 meses; MB =< 48 meses</p> <p>Mobilidade discente nacional e internacional</p> <p>F= 1 a 5% (1%); R= 6 a 10% (3%); B= 11 a 15% (5%); MB= 16 a 20% (7%)</p>



3.4.1 Tempo médio de titulação - Doutorado

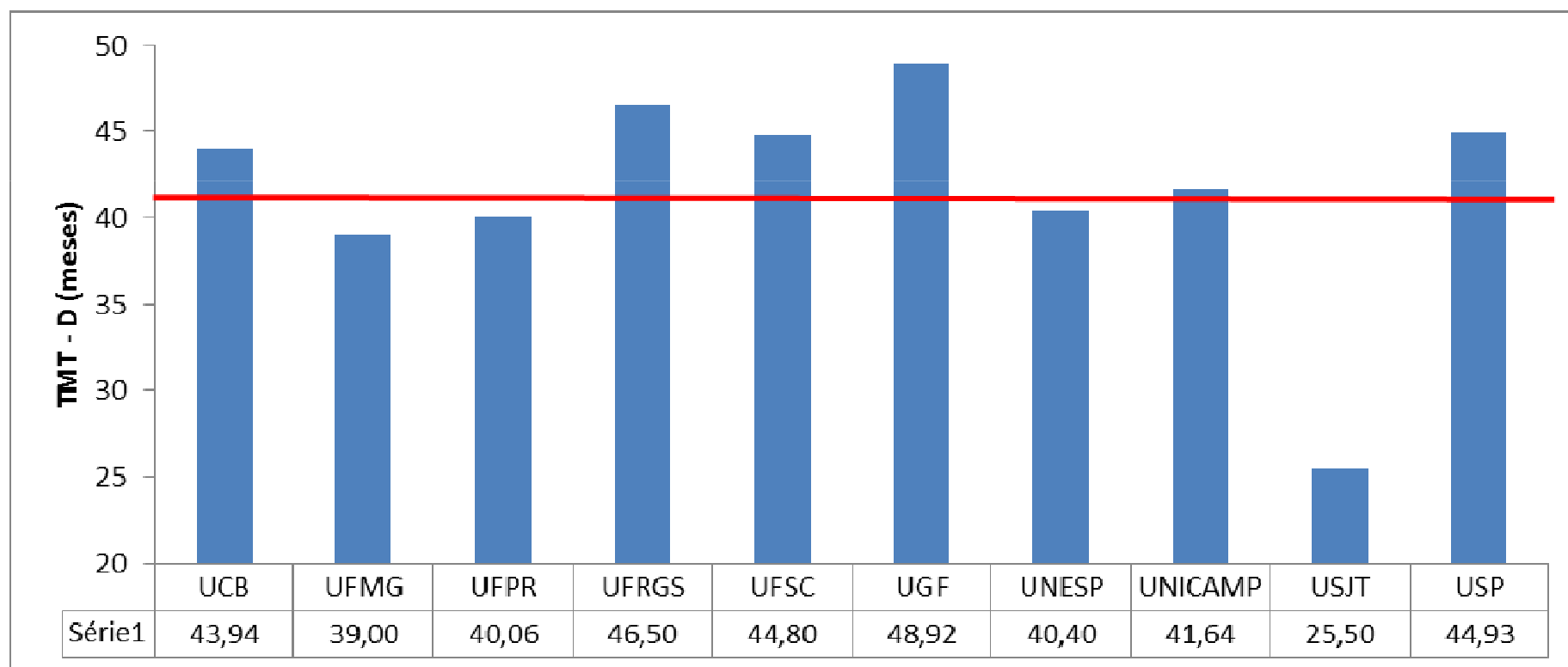




Seminário de Acompanhamento de PPGs – 2010/12

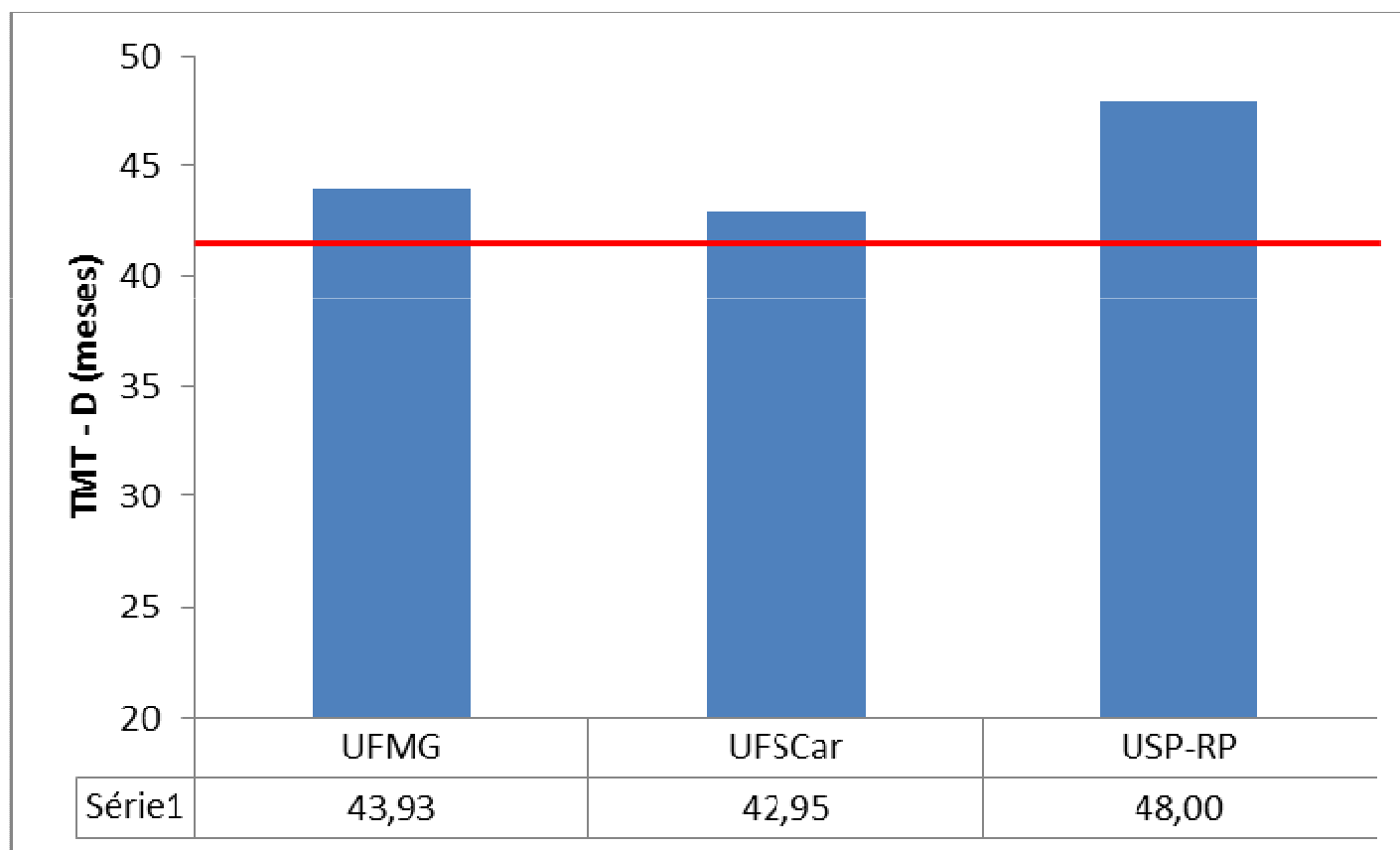
Área 21

EF/PPG - 3.4.1 Tempo médio de titulação - Doutorado





FT/PPG - 3.4.1 Tempo médio de titulação - Doutorado

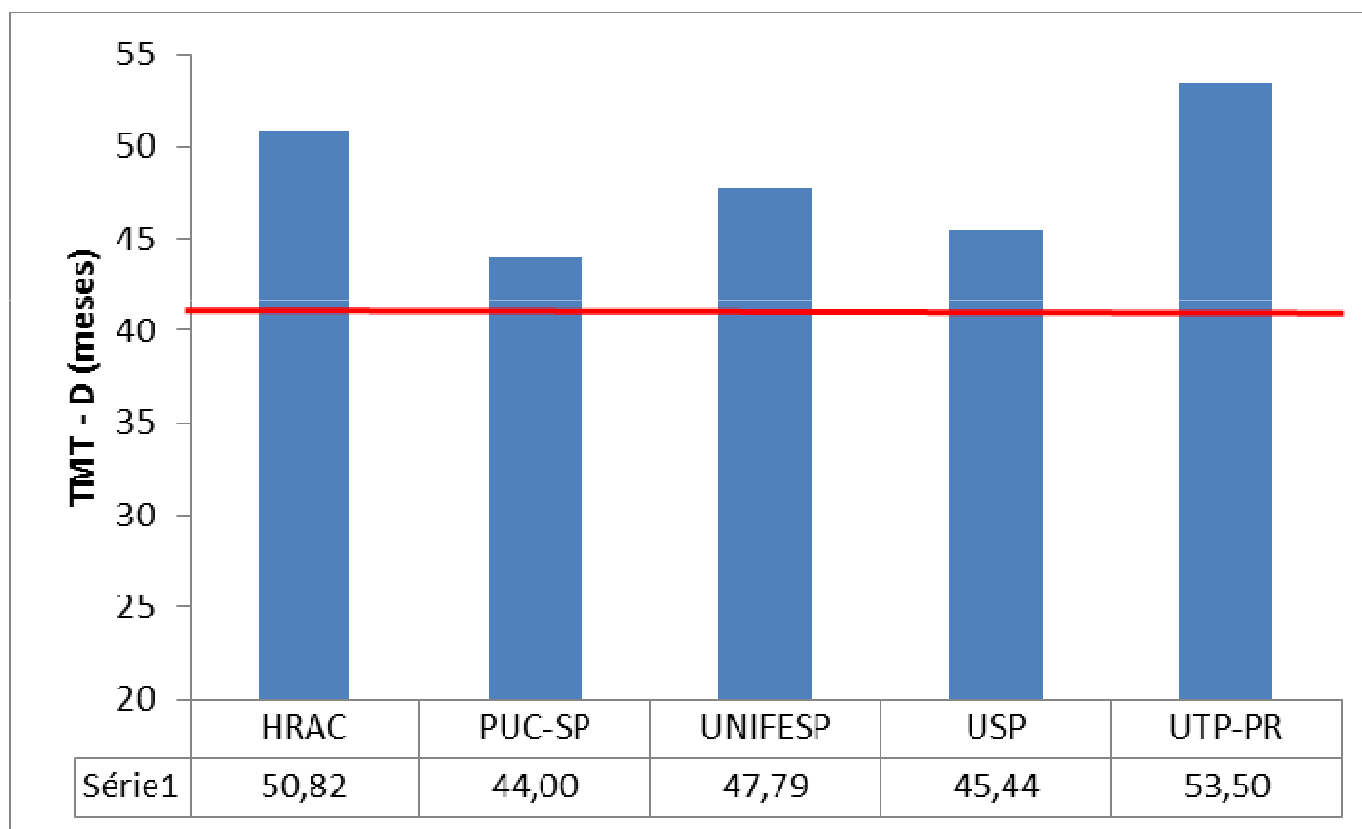




Seminário de Acompanhamento de PPGs – 2010/12

Área 21

FO/PPG - 3.4.1 Tempo médio de titulação - Doutorado





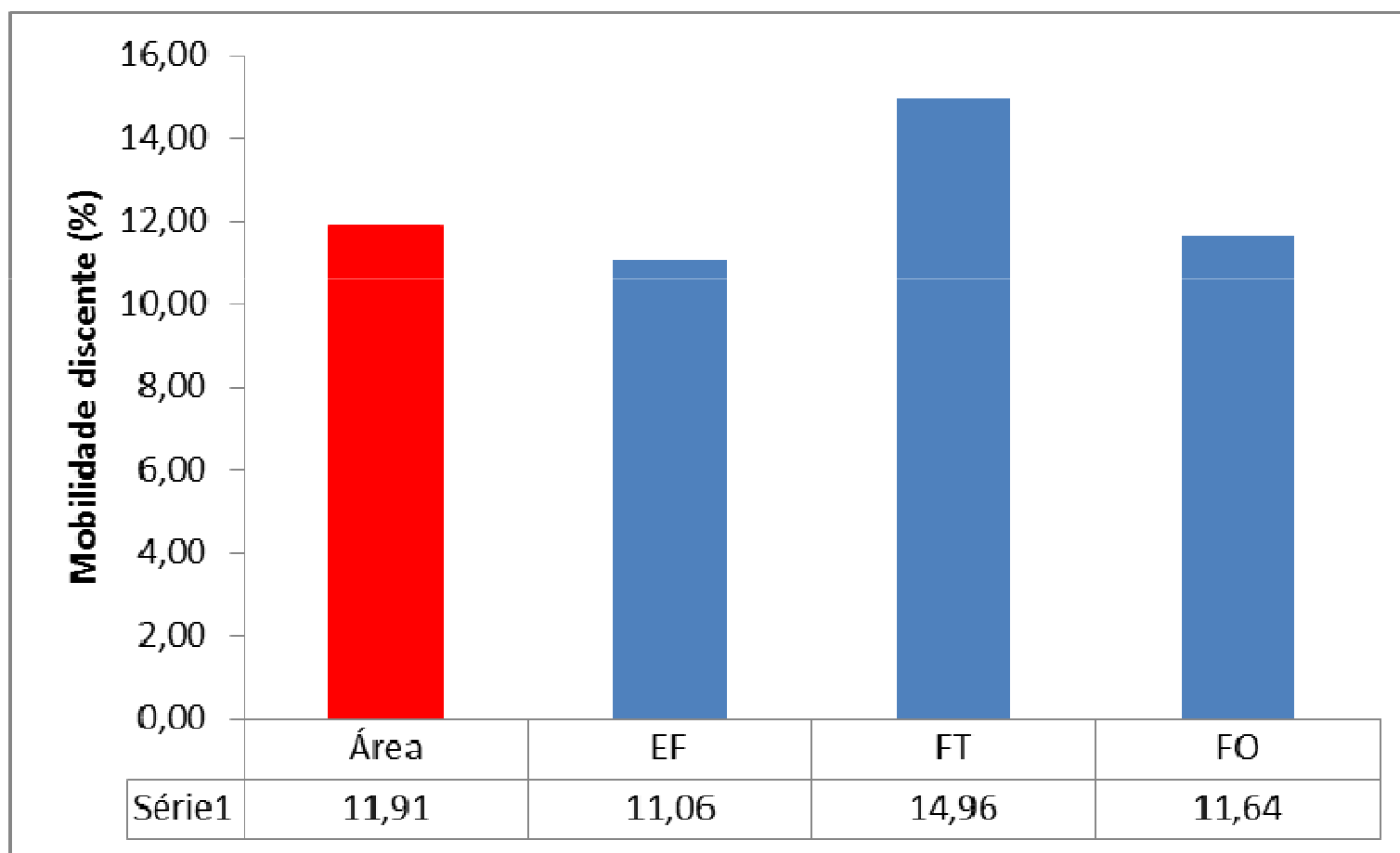
Seminário de Acompanhamento de PPGs – 2010/12

Área 21

3. Corpo Discente, Teses e Dissertações	30%	Definições/Comentários sobre o Quesito/Itens	Critérios de Avaliação
3.4. Eficiência do Programa na formação de mestres e doutores bolsistas: Tempo de formação de mestres e doutores e percentual de bolsistas titulados.	15%	<p>Avaliar: -</p> <p>3.4.1. O tempo médio de titulação de bolsistas em nível de mestrado e do doutorado; (10%)</p> <p>3.4.2.- A existência de bolsas de doutorado sanduíche e mobilidade discente (considerar a realização por parte dos discentes de disciplinas em outros Programas, capacitação para determinado procedimento de pesquisa, realização de pesquisa em conjunto, etc). (5%)</p>	<p>Avaliar o tempo médio de titulação de bolsistas em nível de mestrado e do doutorado</p> <p>MESTRADO: F > 30 meses; R > 28 a 30 meses; B > 26 a 28 meses; MB =< 26 meses</p> <p>DOUTORADO: F >58 meses; R > 52 e =<58 meses; B >48 e =<52 meses; MB =< 48 meses</p> <p>Mobilidade discente nacional e internacional</p> <p>F= 1 a 5% (1%); R= 6 a 10% (3%); B= 11 a 15% (5%); MB= 16 a 20% (7%)</p>



3.4.2 Mobilidade Discente

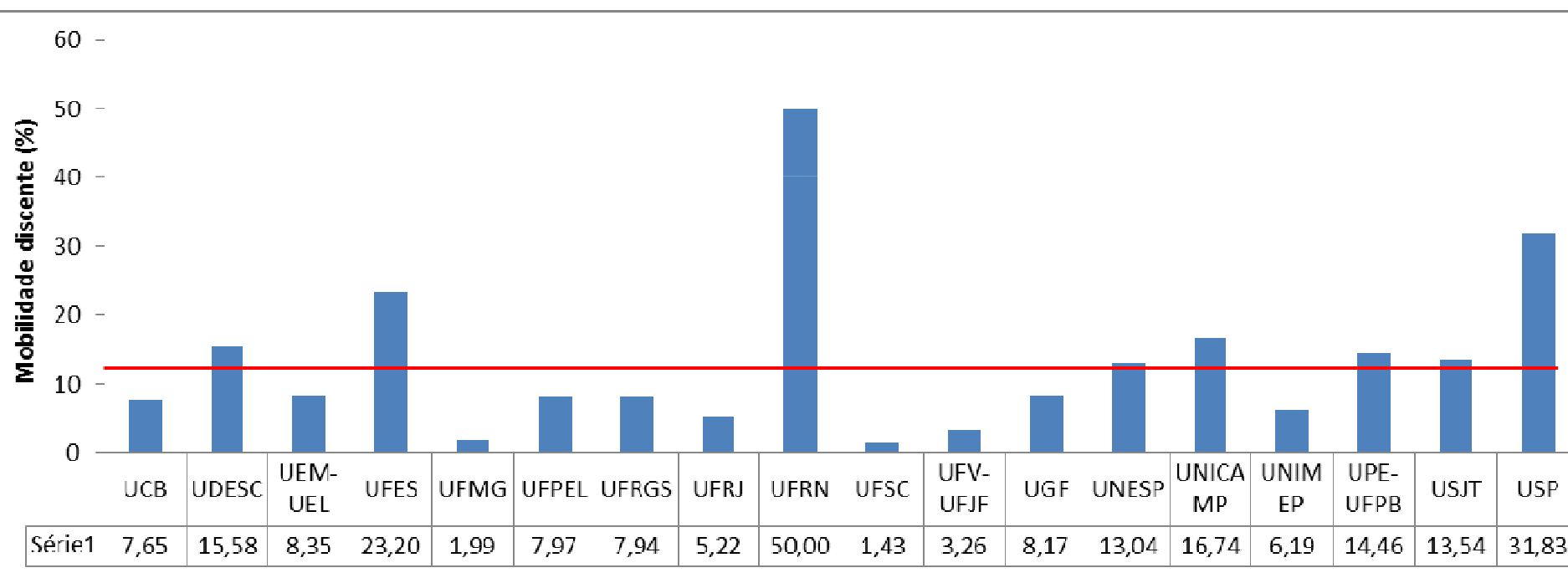




Seminário de Acompanhamento de PPGs – 2010/12

Área 21

EF/PPG - 3.4.2 Mobilidade Discente

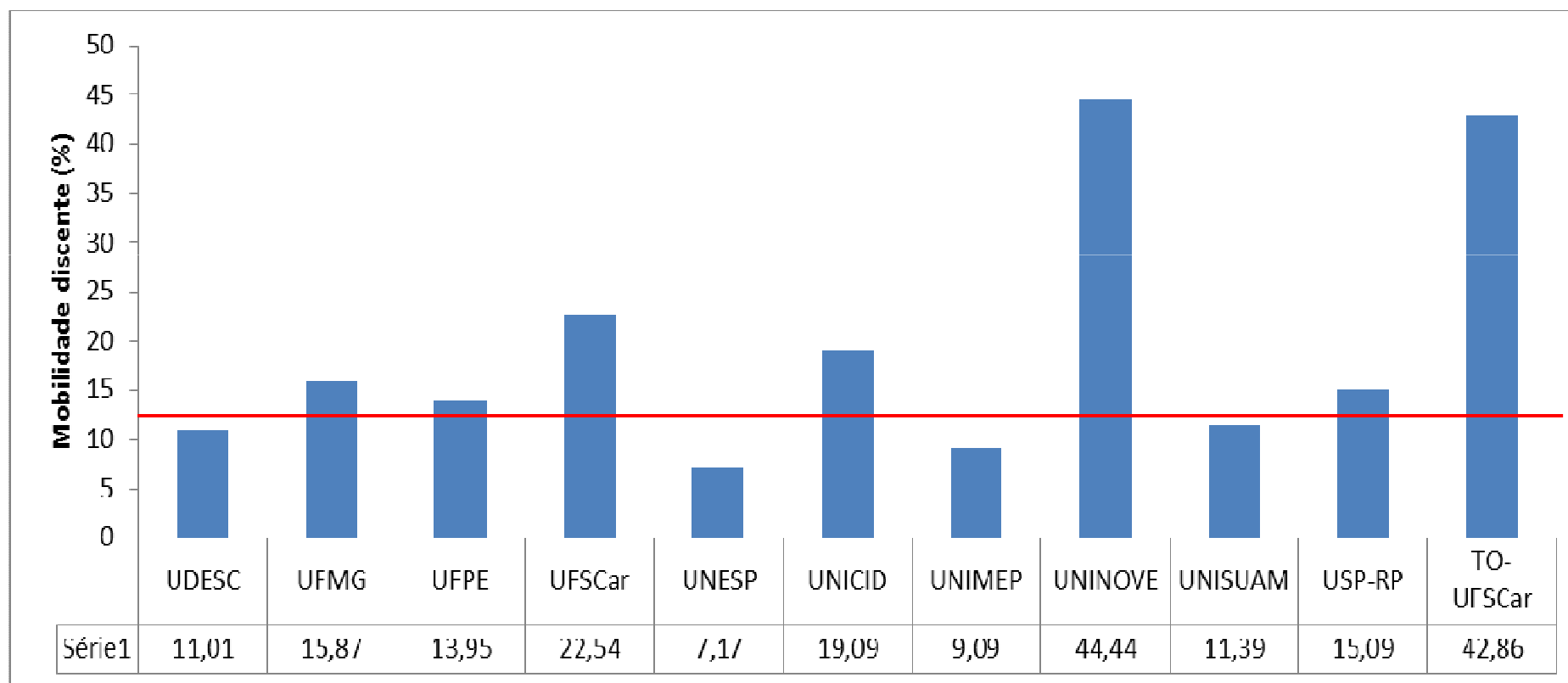




Seminário de Acompanhamento de PPGs – 2010/12

Área 21

FT/PPG - 3.4.2 Mobilidade Discente





FO/PPG - 3.4.2 Mobilidade Discente

